

PRÉMIO NUNO TEOTÓNIO PEREIRA

1

QUINTA do MARQUÊS do ALEGRETE CENTRO INTERGERACIONAL da SCML

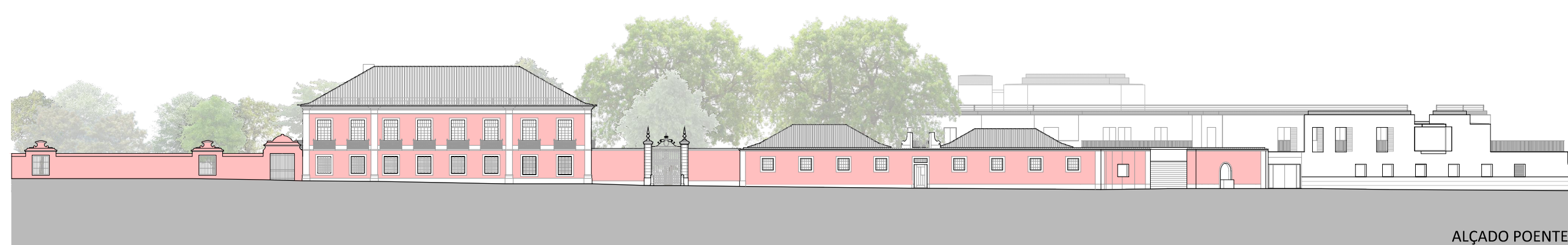
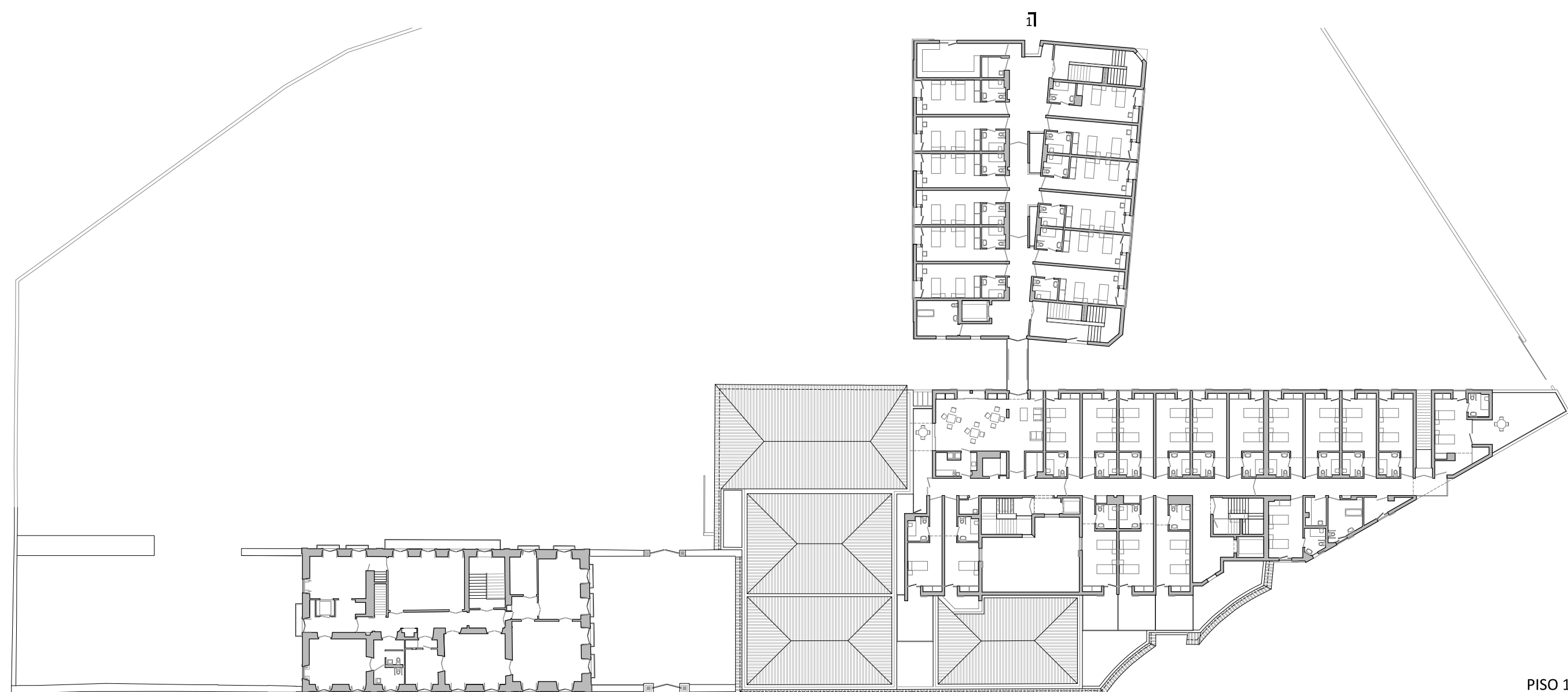
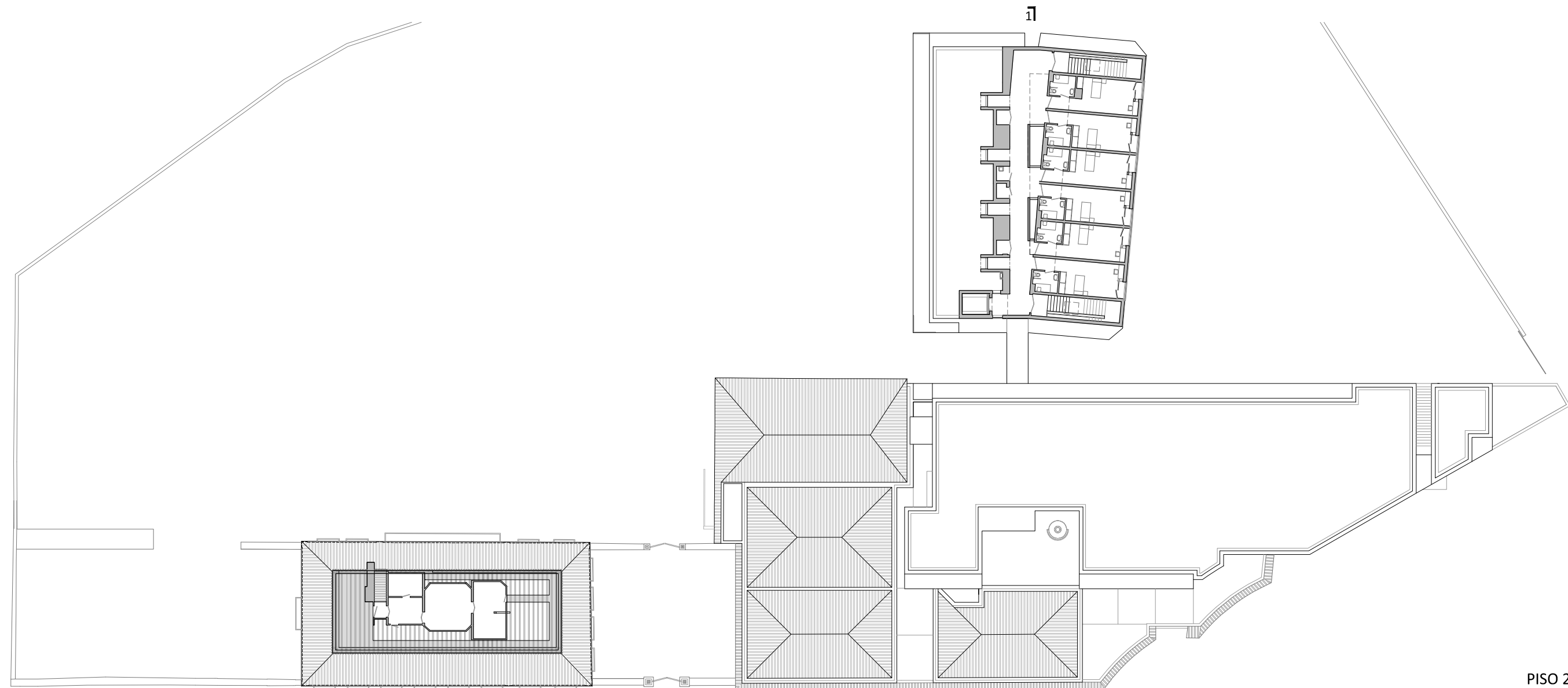
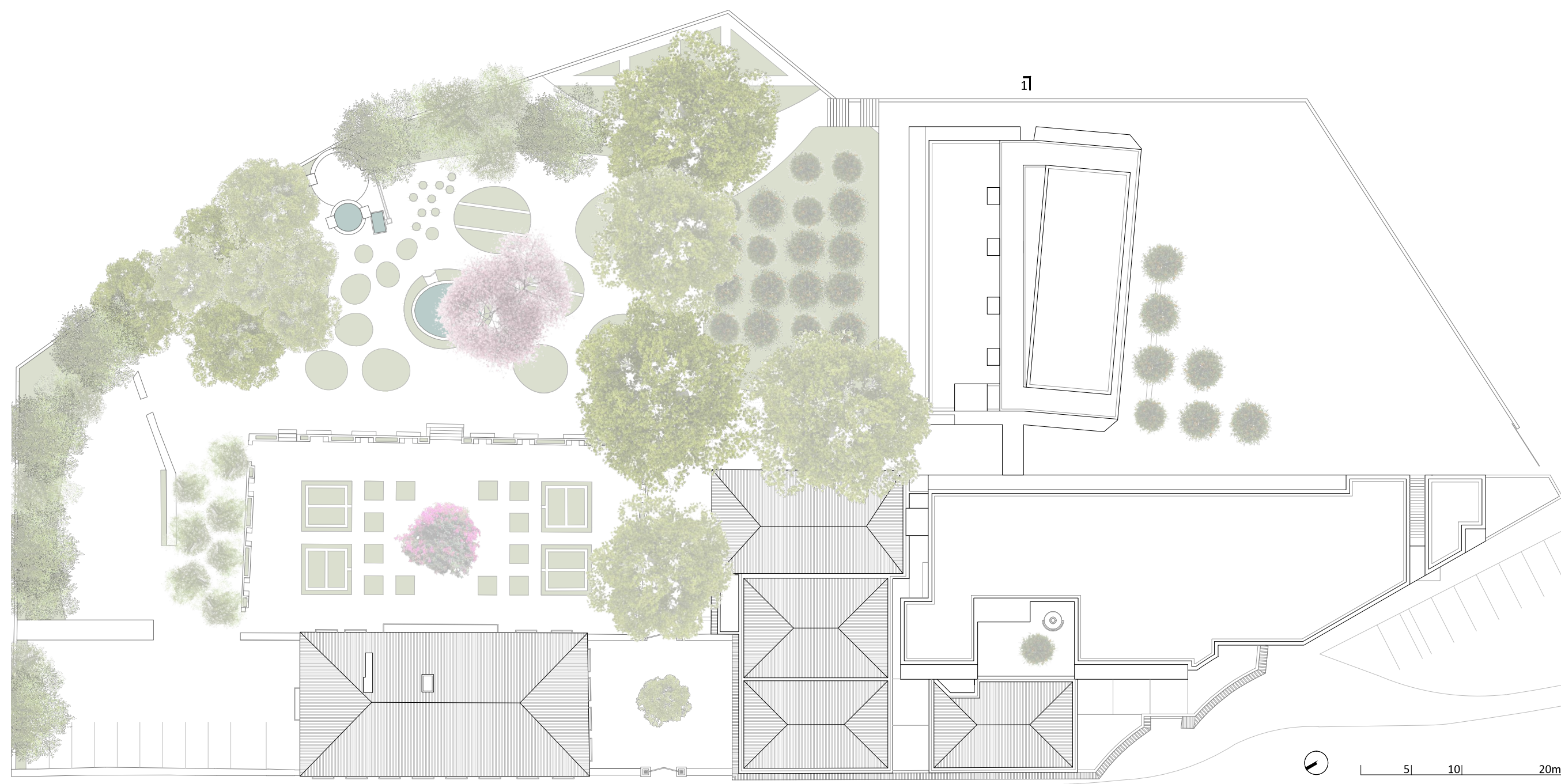
INSTITUTO DE HABITAÇÃO E REABILITAÇÃO URBANA

CONSERVAÇÃO, RESTAURO e AMPLIAÇÃO 2014 | 2017

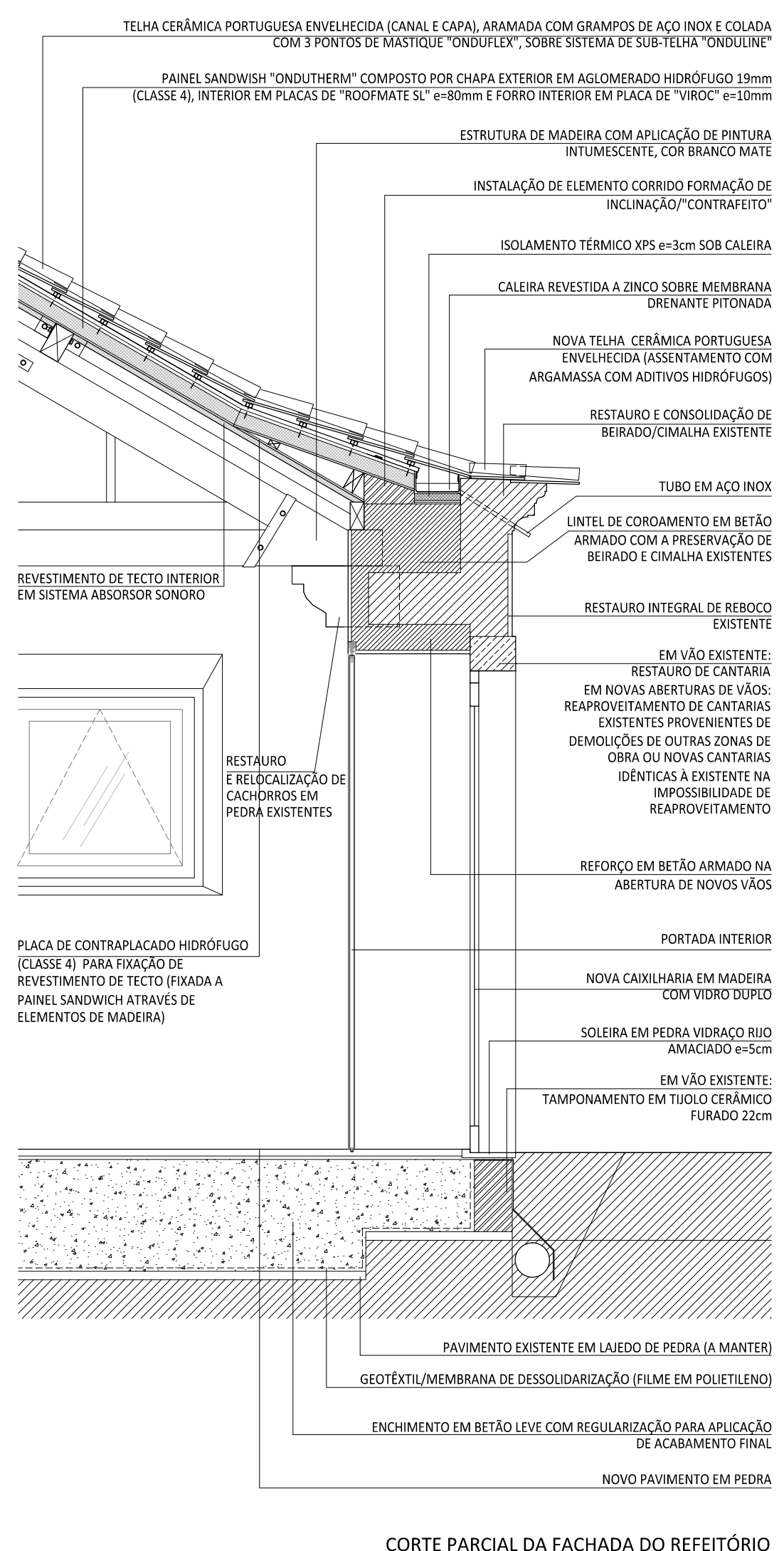
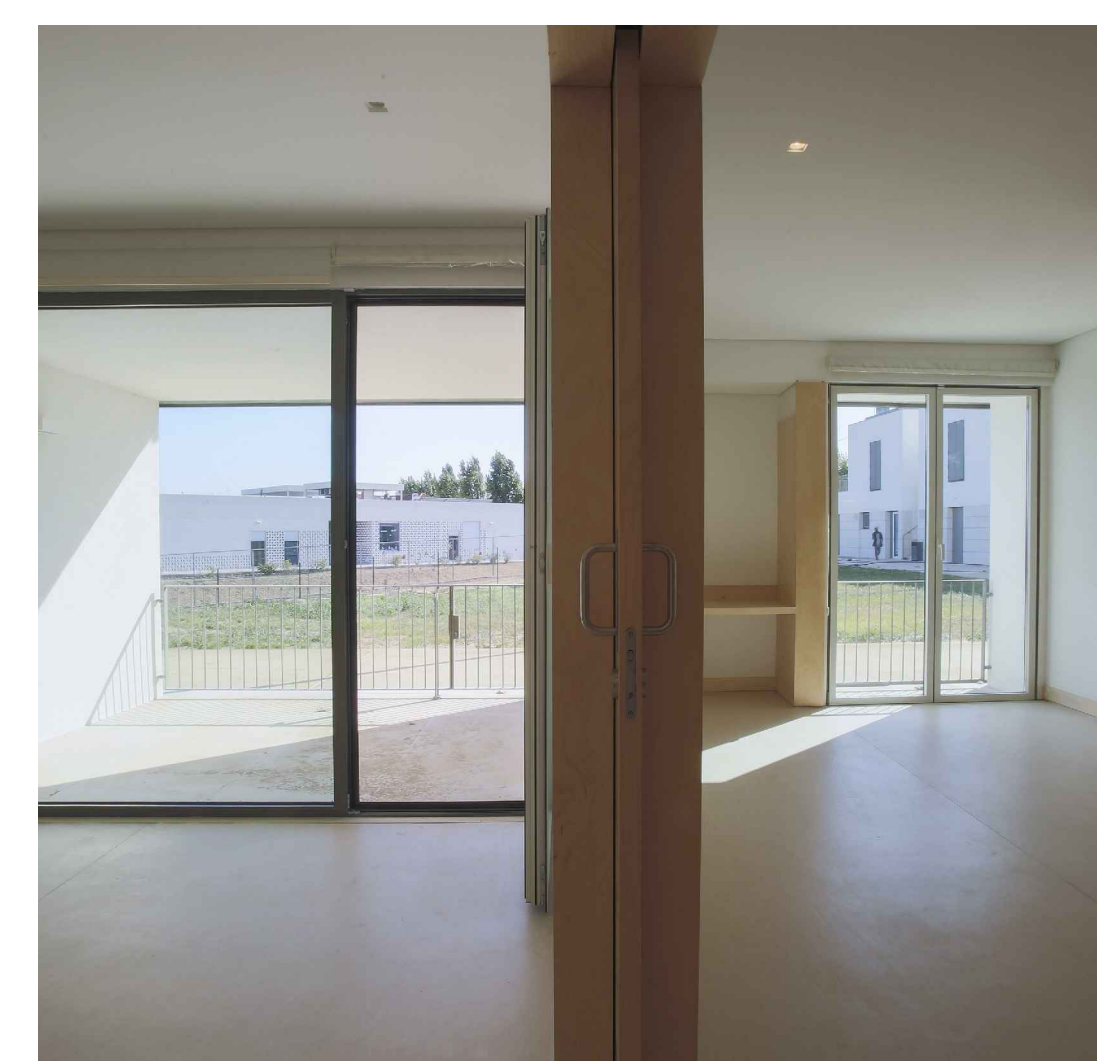
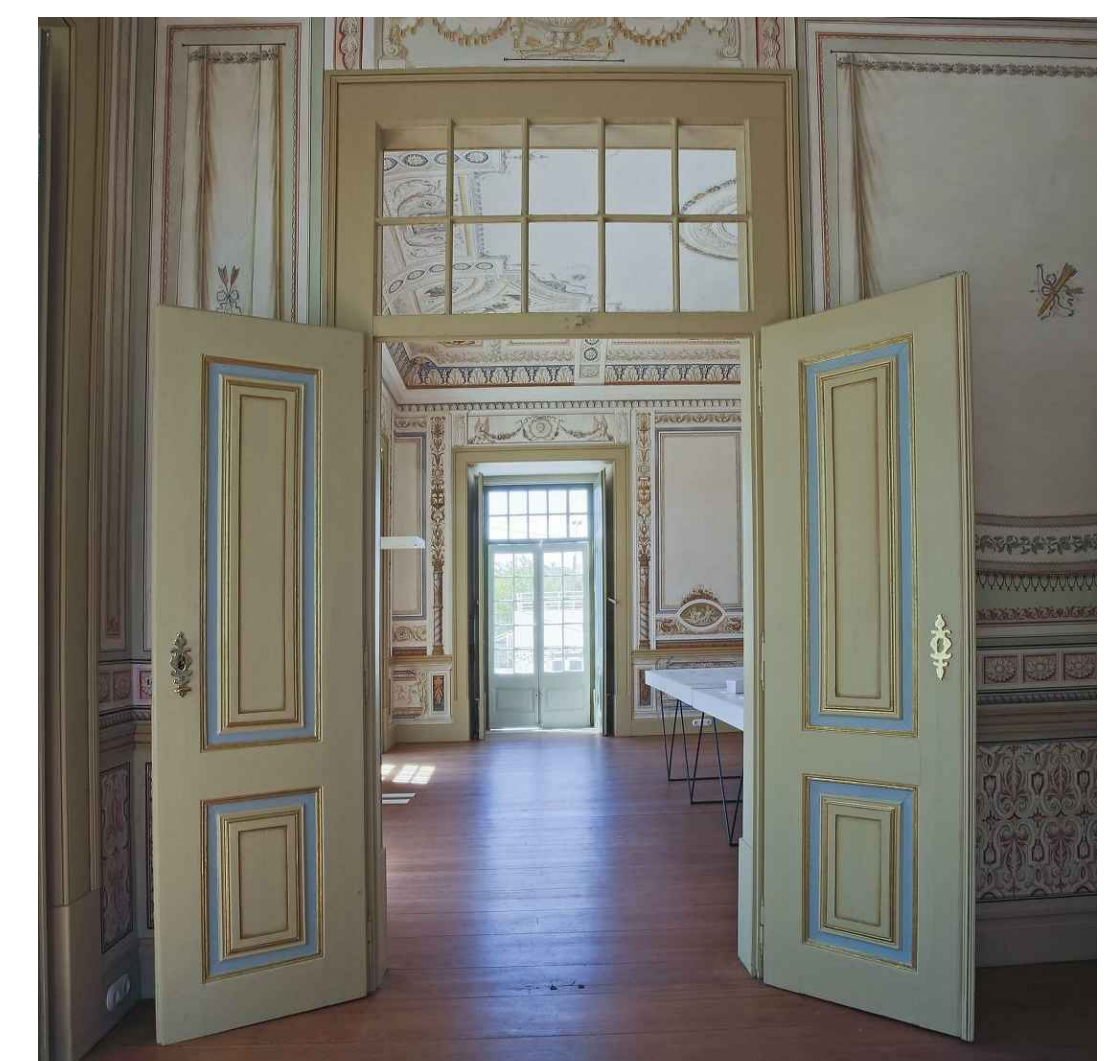
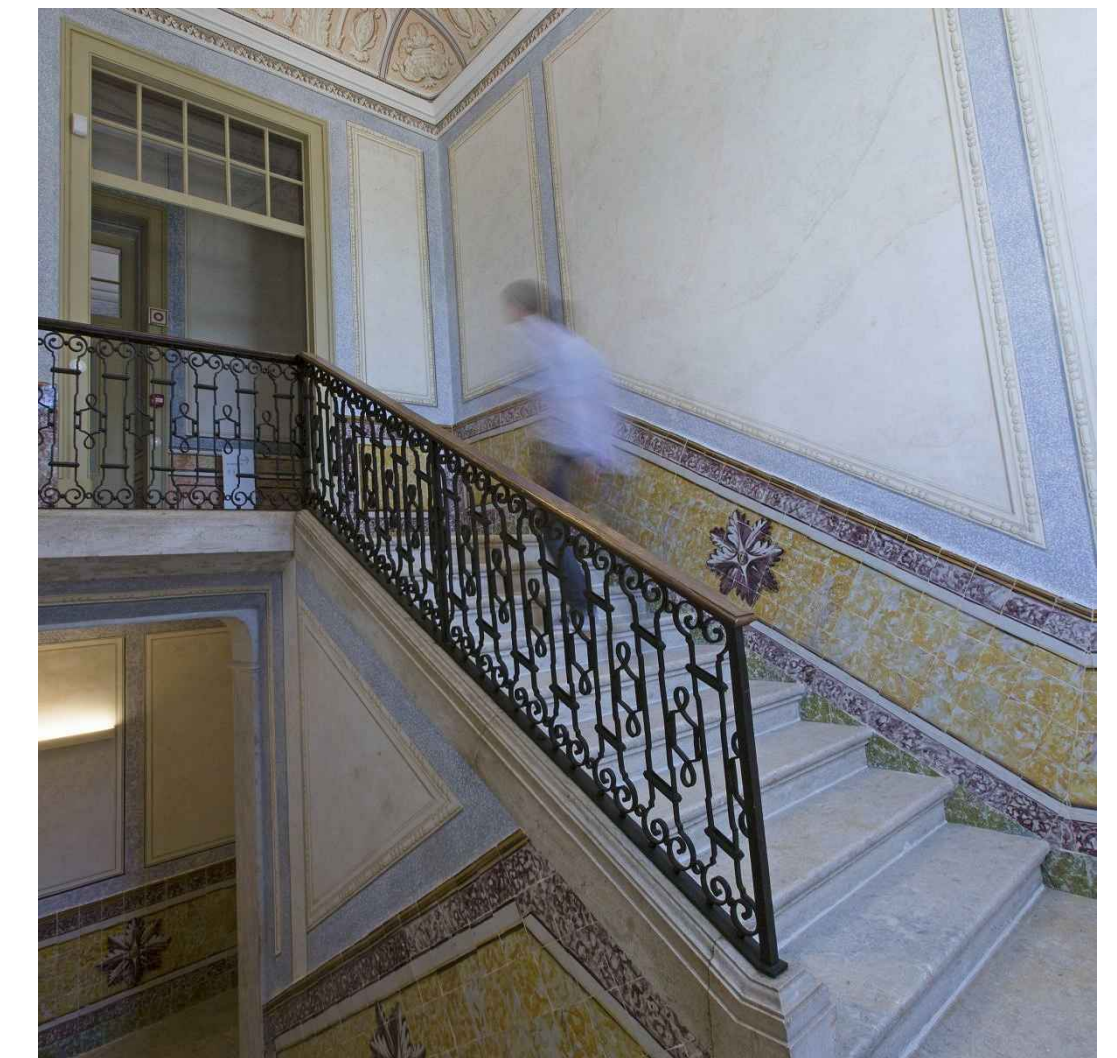
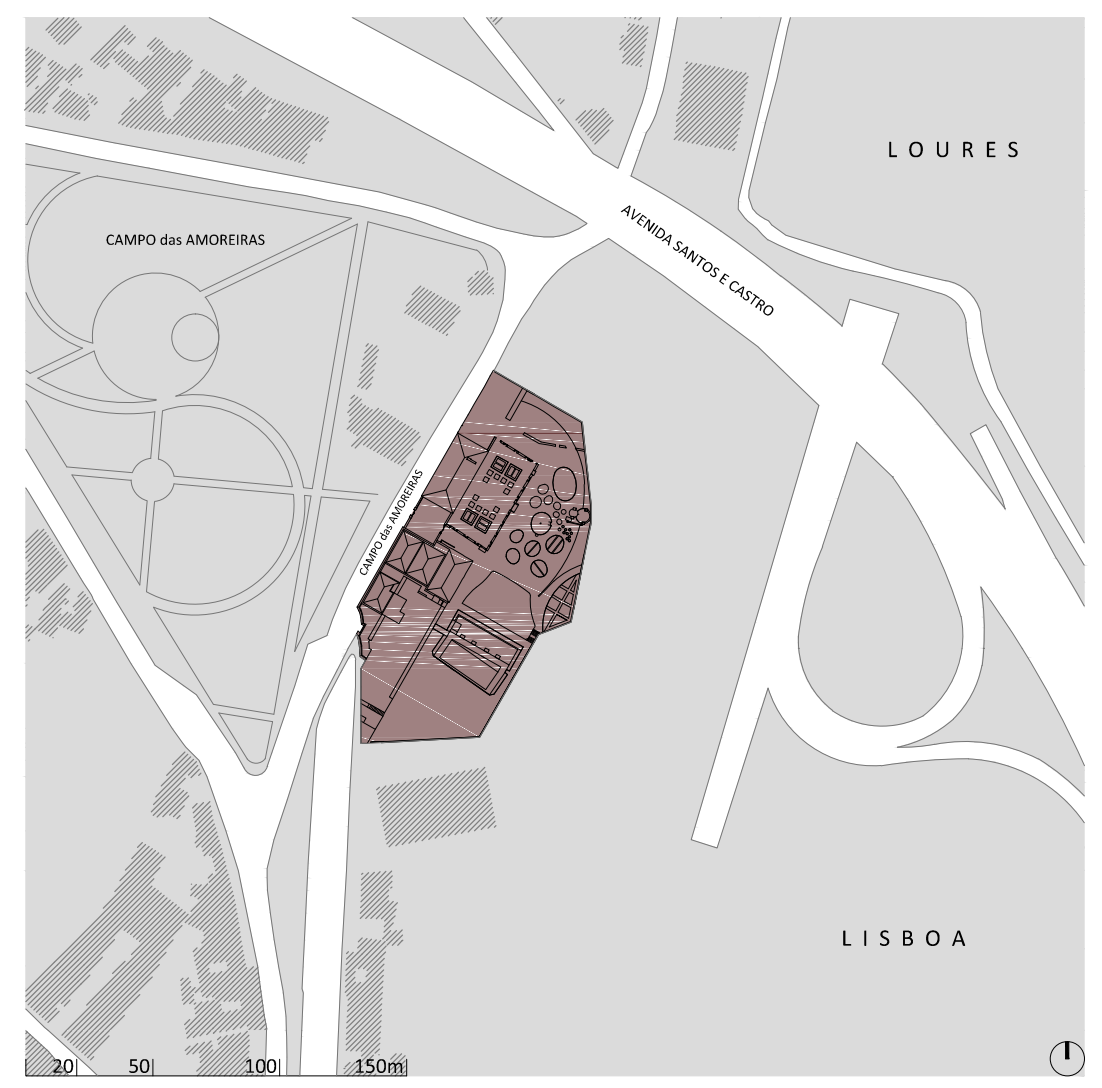


ARQUITECTURA: VICTOR MESTRE | SOFIA ALEIXO, ARQUITECTOS

PROPOSTA 8°47'10.8"N 9°08'31.6"W | Campo das Amoreiras 94, Lisboa, Portugal



No início do século XXI, a Quinta Alegre é constituída pelo Palácio do Marquês do Alegrete, Jardins Românticos e anexos agrícolas, património classificado como Imóvel de Interesse Público. A intervenção de reabilitação e conservação da casa nobre e Jardins corresponde à primeira fase de execução da instalação de uma Unidade Intergeracional composta por três unidades que se complementam funcionalmente: a Unidade Social (restauração do Palácio e Jardins Românticos) e a Unidade Assistida (ampliação e reabilitação dos anexos agrícolas para espaços de convívio e actividades diversas, e construção de um novo edifício para seniores autónomos) a que se seguirá a construção de um novo edifício para uma Unidade Residencial (em fase de projecto) de apartamentos para seniores autónomos e jovens. Este Centro Intergeracional da Santa Casa da Misericórdia de Lisboa proporciona o encontro entre jovens e seniores num ambiente histórico requalificado. O respeito pela autenticidade e integridade orientou a metodologia de intervenção, que se pautou pela intervenção mínima no edificado existente e pela integração volumétrica e formal das ampliações, proporcionando 35 quartos e 34 apartamentos. A reabilitação de um complexo edificado de elevado valor patrimonial, completamente degradado, permitiu a sua devolução à comunidade para um uso público.



CORTE PARCIAL DA FACHADA DO REFEITÓRIO

PRÉMIO NUNO TEOTÓNIO PEREIRA

INSTITUTO DE HABITAÇÃO E REABILITAÇÃO URBANA

vmsa

ARQUITECTURA: VICTOR MESTRE | SOFIA ALEIXO, ARQUITECTOS

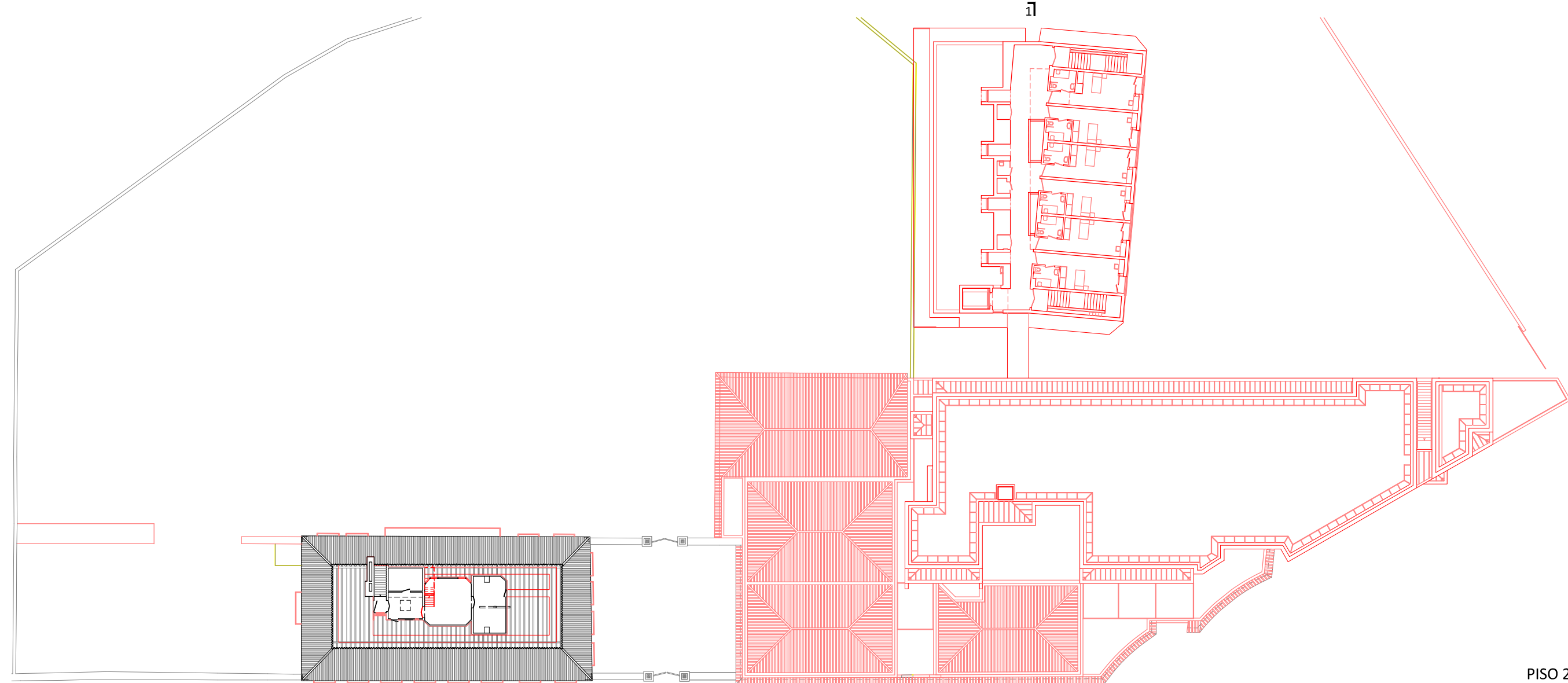
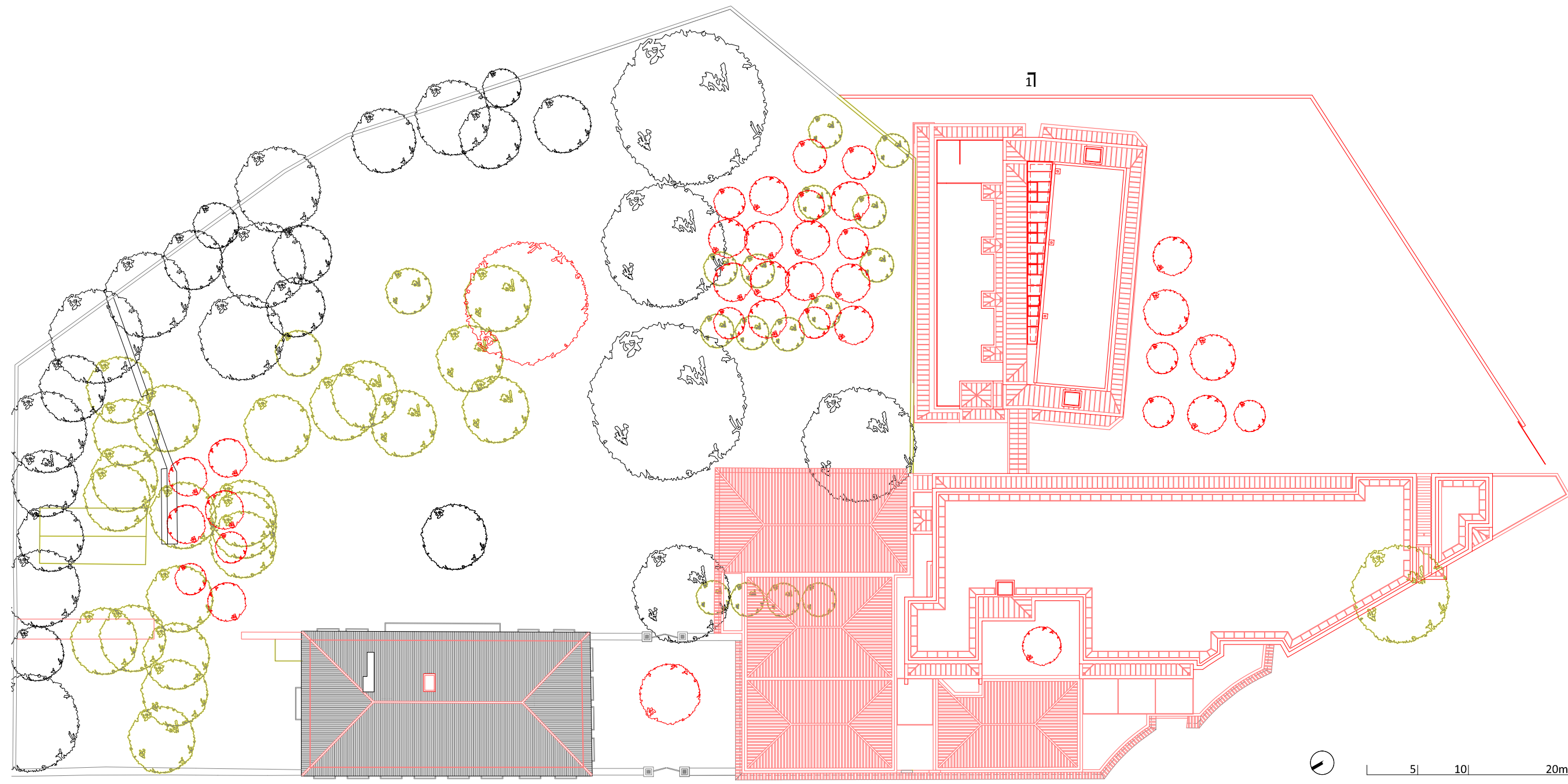
2

QUINTA do MARQUÊS do ALEGRETE CENTRO INTERGERACIONAL da SCML

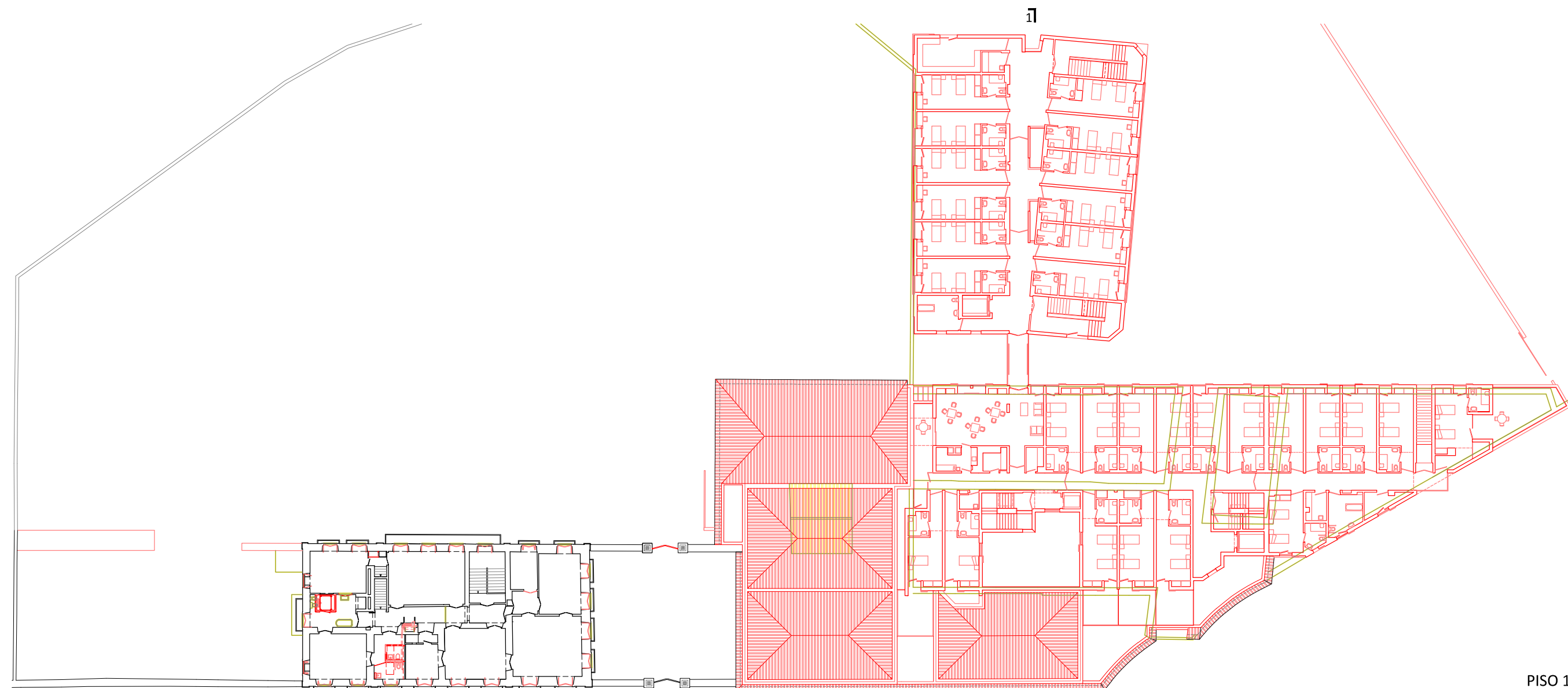
CONSERVAÇÃO, RESTAURO e AMPLIAÇÃO 2014 | 2017

ALTERAÇÕES

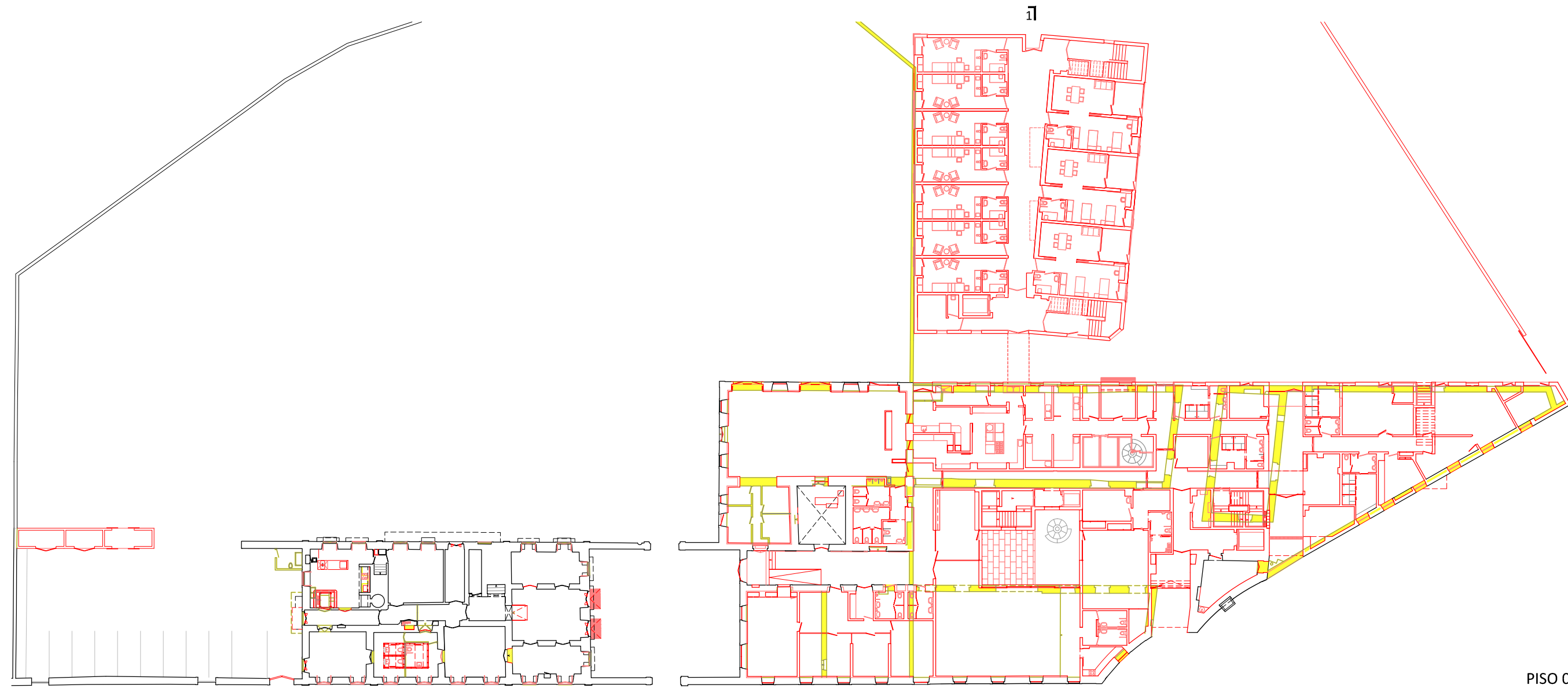
8°47'10.8"N 9°08'31.6"W | Campo das Amoreiras 94, Lisboa, Portugal



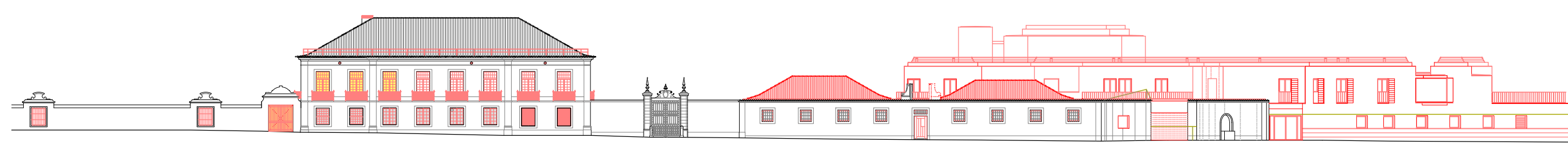
PISO 2



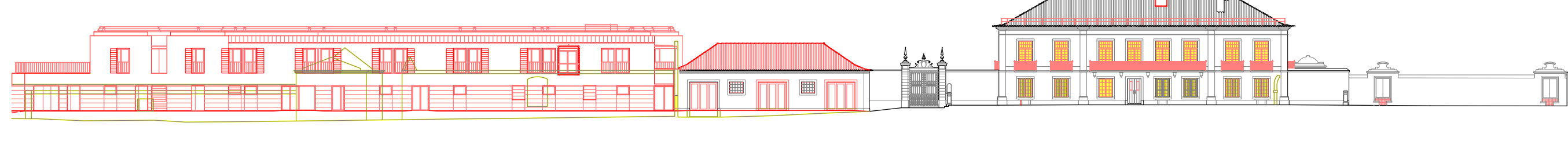
PISO 1



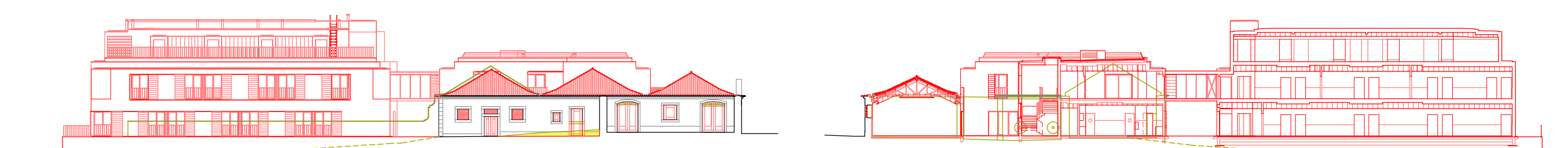
PISO 0



ALÇADO POENTE



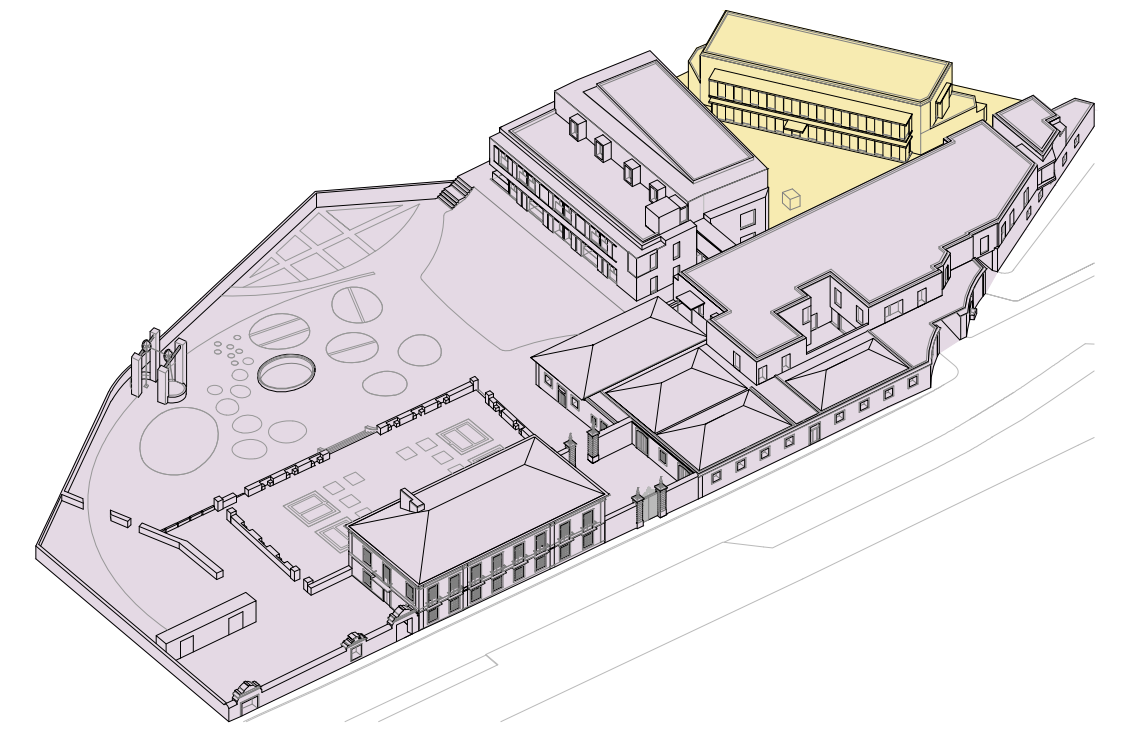
ALÇADO NASCENTE



ALÇADO NORTE

CORTE 1

Os princípios éticos e deontológicos seguidos garantem o respeito pela unidade do Património integrado objecto da intervenção, marcada pela aplicação das metodologias adequadas e eticamente alicerçada nos pilares fundamentais da Conservação e Restauro dos elementos patrimoniais portadores de valor histórico, artístico, estético, simbólico e de identidade cultural da comunidade onde se inserem. O cuidado e as técnicas utilizadas na intervenção tiveram como objectivo fundamental a preservação, readquirindo todas as condições necessárias de estabilidade e equilíbrio, permitindo a continuidade plena da sua função. Assim, e de acordo com o diagnóstico do estado de conservação dos referidos bens patrimoniais, procedeu-se a uma intervenção técnica de conservação e restauro, que pretende não só actuar em cada conjunto consoante as suas necessidades específicas, mas também entender os diversos conjuntos como parte integrante de um património uno e integrado. Foram debeladas e controladas tanto quanto possível, as causas e factores de degradação, sempre no respeito absoluto pelas características físicas e químicas dos seus elementos constituintes, promovendo o equilíbrio e estabilidade das estruturas no tempo. Todos os materiais e métodos utilizados na intervenção foram seleccionados pela sua estabilidade, inalterabilidade temporal, reversibilidade e compatibilidade com os materiais originais, não alterando ou modificando de forma definitiva os materiais originais existentes, quer no que concerne a sua composição, quer quanto ao seu aspecto estético, onde todos os acrescentos são claramente reconhecíveis e removíveis.



UNIDADE SOCIAL e UNIDADE ASSISTIDA

UNIDADE RESIDENCIAL (em projecto)

