

EMBRACE  
THE CITY

# ALIADOS 107

Localização: Porto, Portugal  
Promoção e Gestão: Avenue  
Arquitetura: Arnaldo Brito Gabinete de Arquitetura  
Data de Construção: 2016-2018  
Área Bruta: 4.742 m2 acima do solo

## Um projeto pioneiro

Abrangendo 4.742 m2 acima do solo, foi o primeiro empreendimento residencial de grande escala a ser desenvolvido no centro histórico do Porto, algo que ainda não tinha sido explorado no segmento alto. Contribuiu para a requalificação e acréscimo de valor imobiliário da zona, além de beneficiar a consolidação e criação de uma nova zona comercial também de segmento alto, que antes não existia.

A conversão para o uso residencial contribuiu ainda, para a revitalização da Avenida dos Aliados e da sua envolvente atraindo novos moradores para uma zona da cidade que à data se encontrava envelhecida e estagnada.

Em pleno coração da Avenida dos Aliados, na cidade do Porto, encontramos o Aliados 107, antiga sede do jornal "O Comércio do Porto". Construído em 1930, e assinado na época pelos reputados arquitetos Rogério de Azevedo e Baltazar de Castro, integra influências art-déco e expressionistas. Nos tempos atuais, os seus interiores foram convertidos em 23 unidades residenciais com 35 lugares de estacionamento, projeto do prestigiado arquiteto Arnaldo Brito.

Com áreas de 53 a 243m2 e tipologias de T1 a T4, cada um dos apartamentos foi projetado com amplas áreas, respeitando a métrica original das fachadas bem como, nas áreas principais, os pés direitos existentes. O Piso 0 foi transformado em 4 amplas e distintas unidades de retalho, num total de 1.732 m2.

O edifício existente estruturalmente constituído por paredes exteriores de alvenaria de granito e lajes de betão armado, foi conservado na totalidade. Os detalhes com influências art-déco e expressionistas representados através de pilares verticais que percorrem toda a fachada do edifício e as oito grandiosas figuras femininas de granito no topo, que já apresentavam algum desgaste, foram limpos e restaurados. A entrada circular com o hall decorado a mármore e imponentes portas de ferro trabalhado, e o magnífico vitral em ferro e vidro colorido no foyer, foram preservados e recuperados para os restituir à sua grandiosidade original.



**AVENUE**

Promoção e Gestão

EMBRACE  
THE CITY

# ALIADOS 107

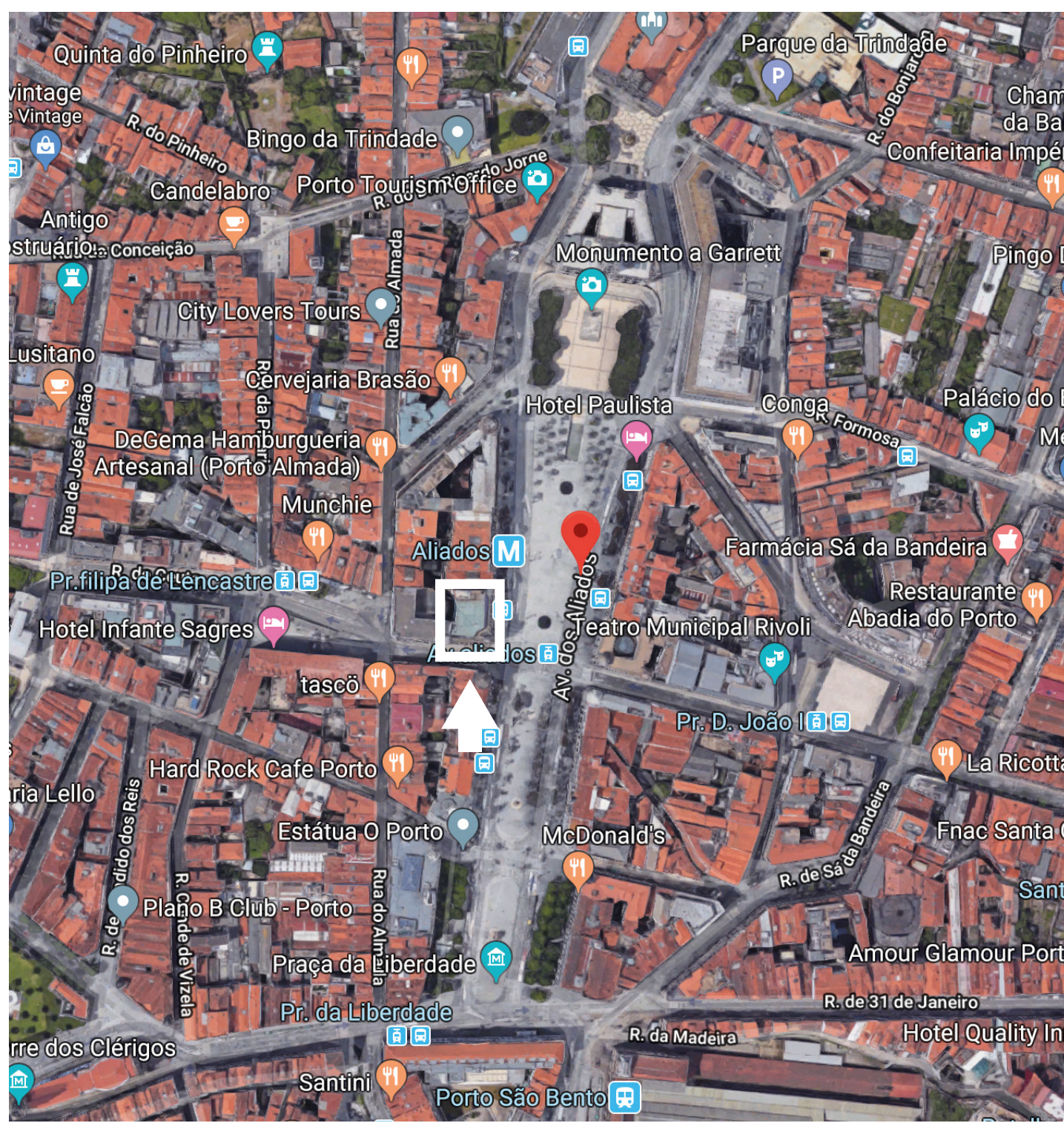
No interior privilegiou-se o conforto do ambiente e a funcionalidade do espaço. A compartimentação interior foi predominantemente nova, tendo sido redistribuída 70% da área para cumprir o novo uso, e mantidos os elementos arquitetónicos relevantes em cerca de 30%.

Na transformação tipológica dos interiores para uso residencial, ainda que o estilo adotado seja contemporâneo, esteve sempre presente a preocupação de manter a identidade do edifício valorizando elementos de época, tais como os acabamentos dos corredores de acesso às habitações que foram revestidos com materiais alusivos ao estilo art-déco, ou os tetos que foram suspensos e construídos em gesso cartonado pintado, com acabamento a remeter para a época original do edifício.

Os pisos de habitação, servidos por um hall comum de acesso às frações, passaram a comunicar entre si por uma nova caixa de escada dotada de ventilação e iluminação natural e por um conjunto de 2 elevadores já existentes e entretanto recuperados. As paredes, duplas, foram erguidas em alvenaria de tijolo, com isolamento acústico, como também as divisórias entre as habitações e as zonas comuns. Todos os compartimentos interiores foram dotados de ventilação mecânica, incluindo as cozinhas com exaustão de cheiros e fumos. No final do projeto, todas as frações autónomas, incluindo os espaços de retalho do Aliados 107 receberam a classificação energética A, algo incomum neste tipo de reabilitação. Os pavimentos e as paredes das cozinhas, os sanitários e as zonas comuns foram revestidos em mármore. Procurou-se um material que fosse lavável, durável e impermeável, mas que também fosse utilizado na época original da sua construção. Nos restantes pavimentos das habitações foi aplicado soalho de madeira. A cobertura existente no último piso, em chapa de cobre, foi conservada e recuperada. Igual tratamento foi dado aos pavimentos dos terraços existentes.

Ao nível do 5º andar (parcialmente recuado) os vãos situados nas mansardas foram convertidos em acessos aos terraços exteriores. Por motivos de segurança foi necessário o complemento das grades deste piso, assim como no 6º piso, com a colocação de um perfil horizontal nos espaços intercalares onde a grade existente não tinha altura necessária e colocação de vidro rochedo na face interior das grades existentes. A caixilharia existente, metálica e de vidro simples espelhado, foi substituída por caixilharia de madeira lacada, com vidro duplo transparente, pintada a cor branca e friso a preto. A fenestração (fachada cortina) do 6º andar recuado, anteriormente constituída por vãos fixos e envidraçados simples e espelhados, foi substituída por vãos de abrir, com vidro duplo, transparente e com proteção solar por estores exteriores de lâminas orientáveis. O torreão existente no último piso, foi também preservado e intervenção de modo a serem garantidas as normas de segurança correntes.

O Piso -2 e o Piso -1 permaneceram destinados a estacionamento. O Piso intermédio foi compartimentado em dois espaços comerciais interligados com o piso 0, que foi por sua vez convertido em quatro espaços comerciais e hall de entrada para os pisos superiores. Todos estes espaços com acesso direto à Avenida dos Aliados.



DEPOIS



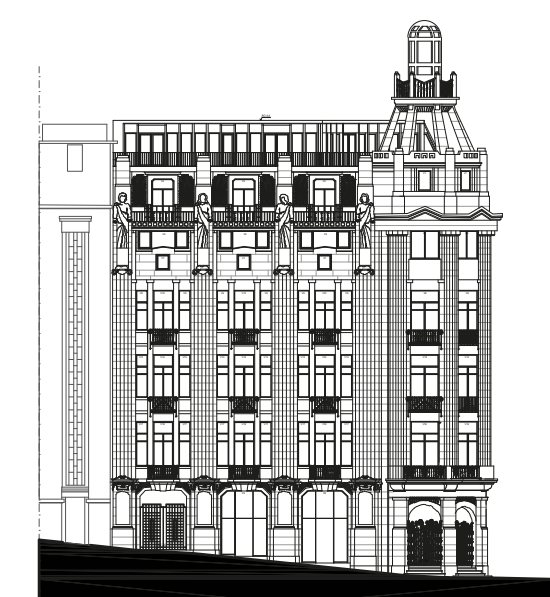
DEPOIS



DEPOIS



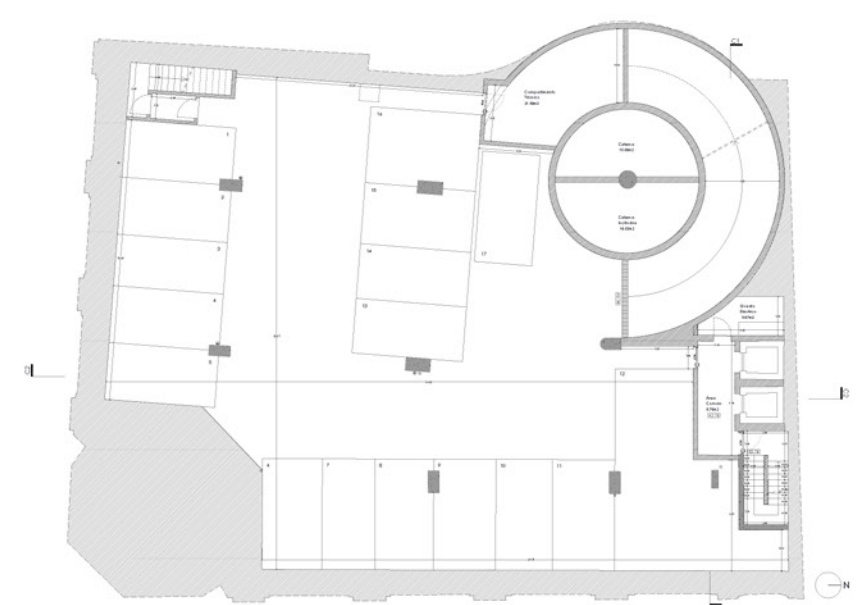
Avenida Dos Aliados



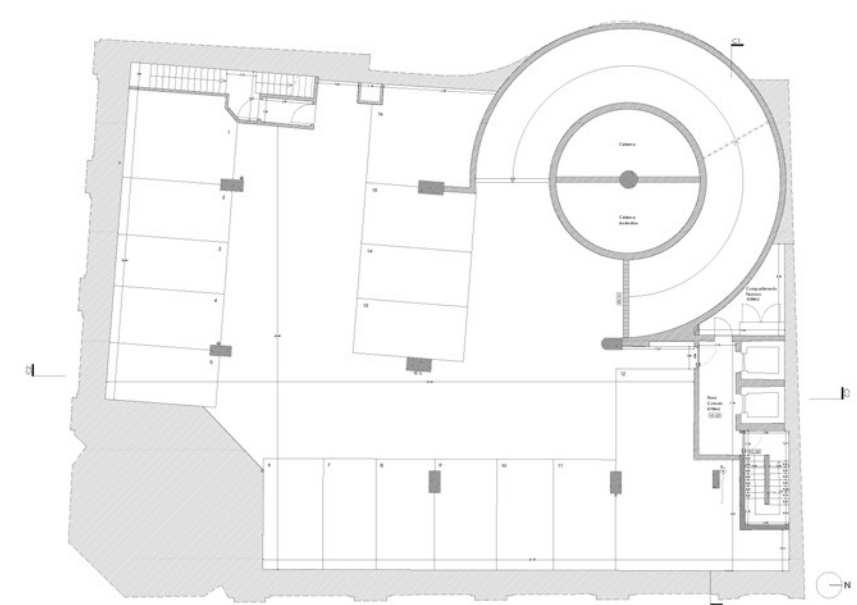
Rua De Elísio De Melo



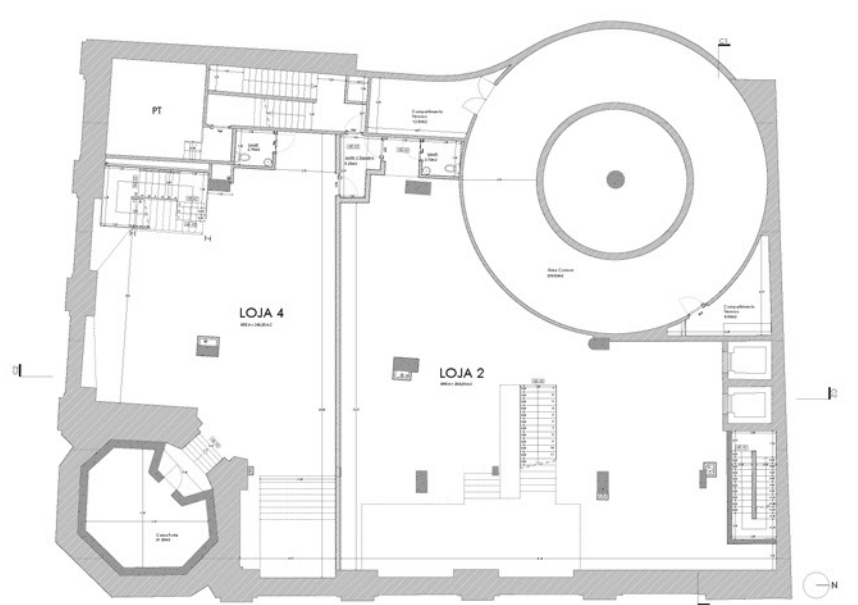
Alçado posterior



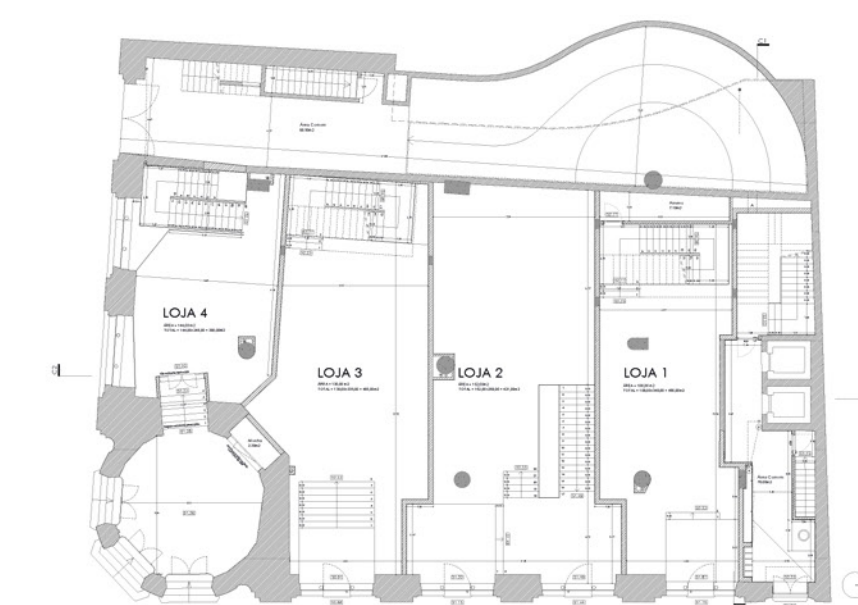
Planta piso -3



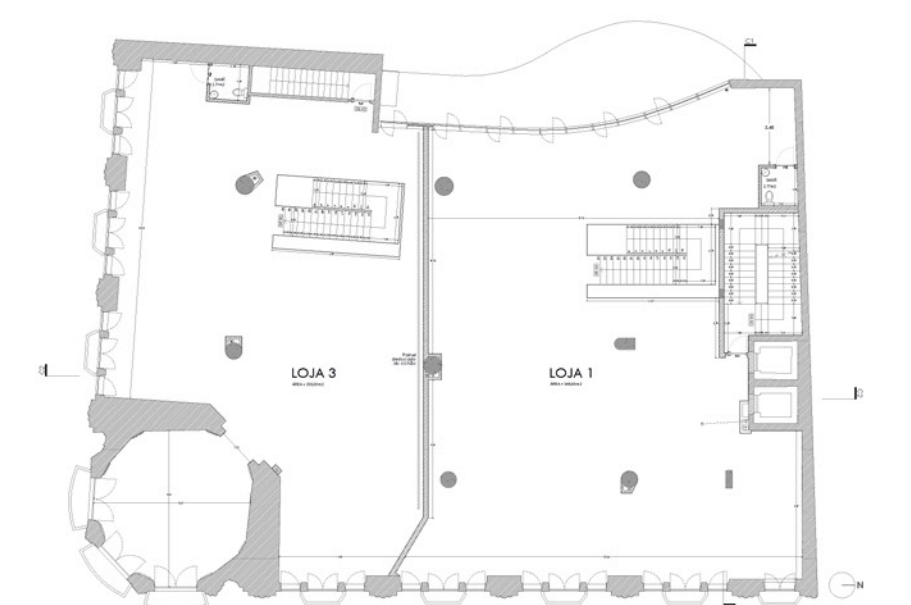
Planta piso -2



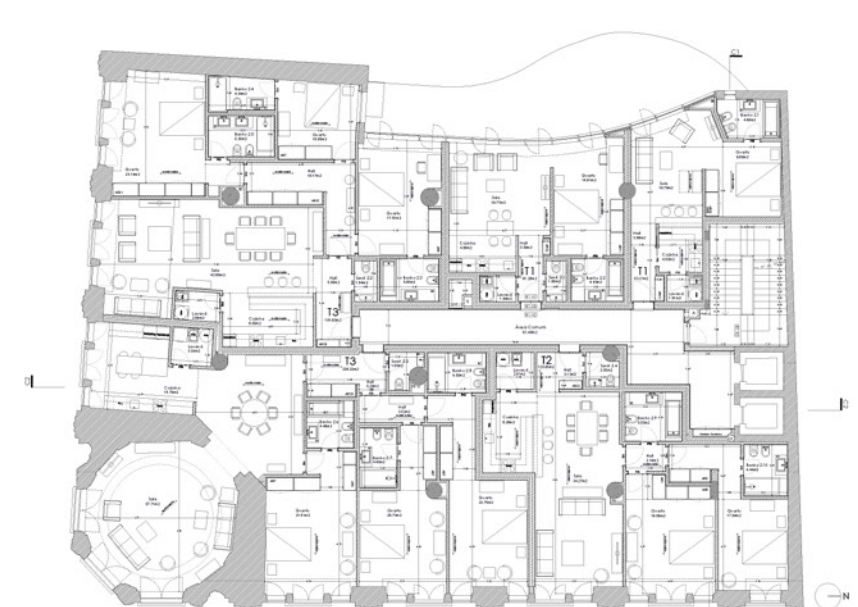
Planta piso -1



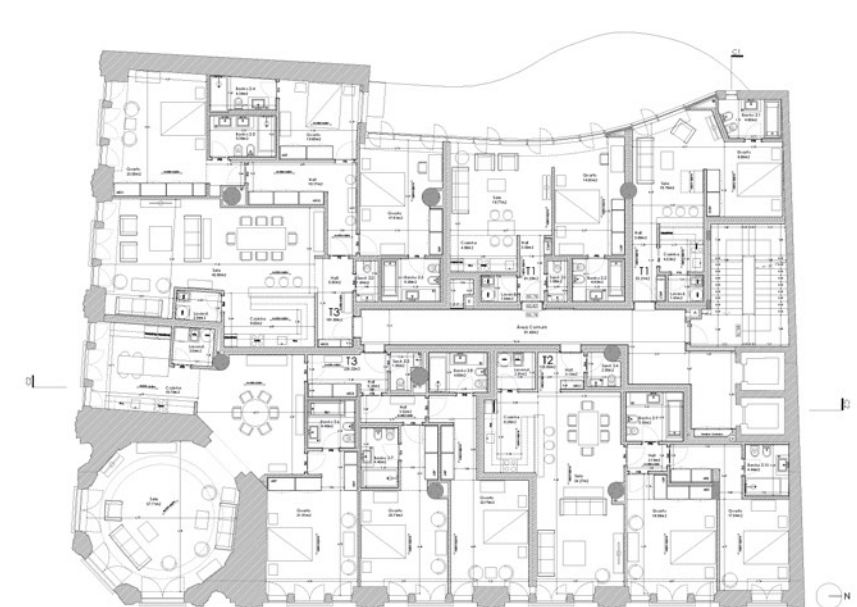
Planta piso 0



Planta piso 1



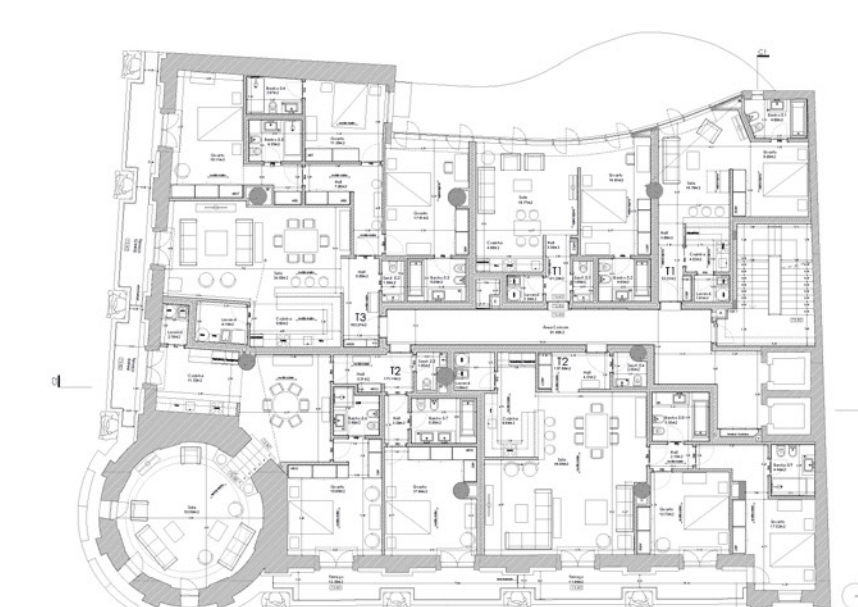
Planta piso 2



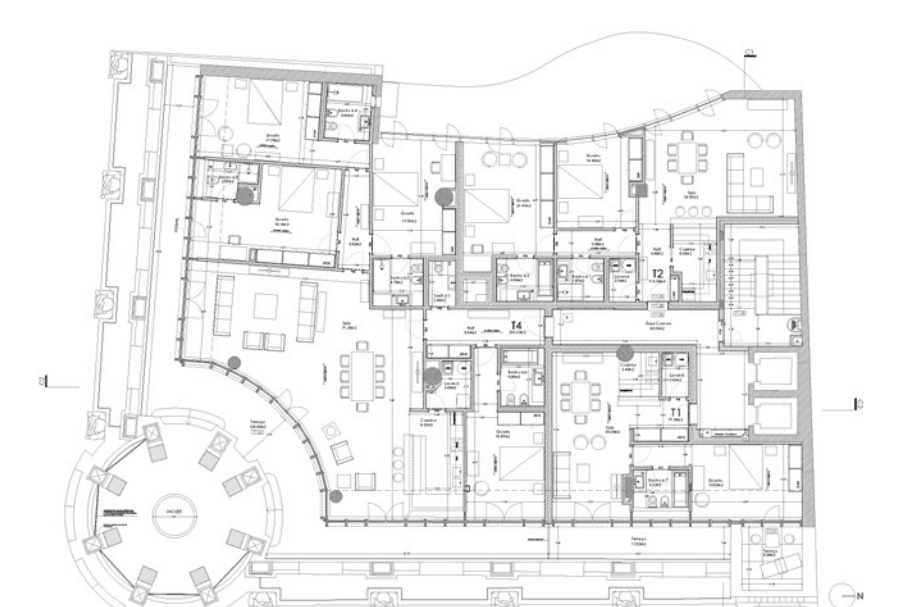
Planta piso 3



Planta piso 4



Planta piso 5



Planta piso 6

## AVENUE

Promoção e Gestão