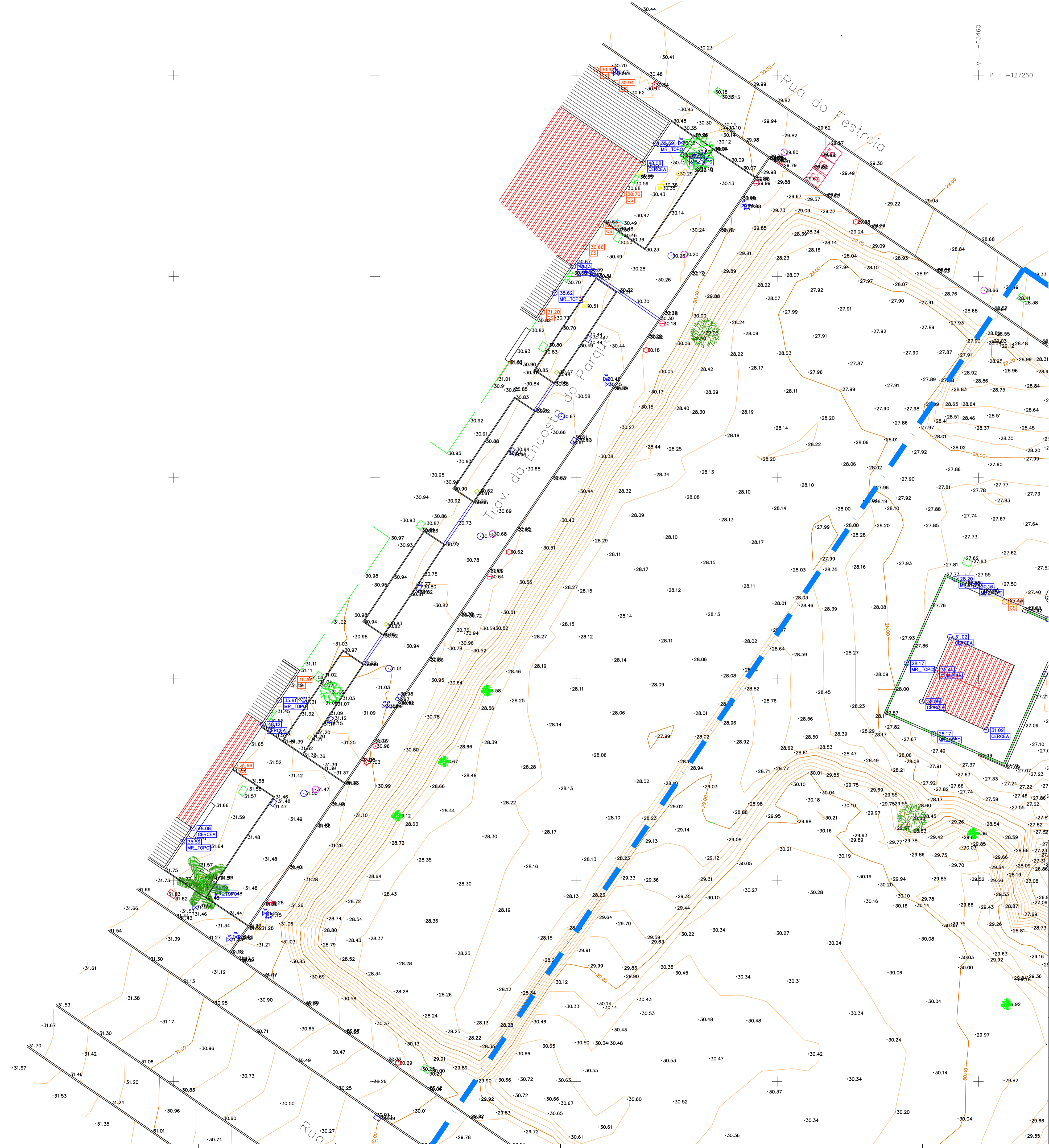
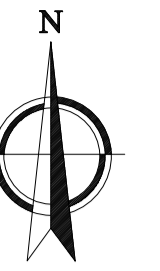


P = -127260
M = -63580

P = -127260
M = -63460



LEGENDA

— Construção	— Muro
— Lançil	— Vedação
— Limite Pavimento	— Caminho
— Parião	ECO Ecoponto
— Corrimão Lixo	P. Baixa Tensão
⊙ Caixa Lixo	★ Luminária
□ Sumidouro	□ Caixa Eléctrica
⊠ Armário Eléctrico	⊠ Caixas Água
⊠ Armário Telecomunicações	⊠ Caixas
⊠ Armário Gás	⊠ Caixas Pluvial
★ Marco Incêndio	⊠ Caixas Doméstica
⊠ Sinais Verticais	⊠ Caixas Telecomunicações
⊠ Válvula Água	⊠ Caixas Gás
⊠ Válvula Gás	⊠ Caixa Rega
⊠ Pilarete	⊠ Pinheiro
⊠ Oliveira	⊠ Árvore
⊠ Palmeira	⊠ Arbusto
⊠ Sobreiro	⊠ Limite do área de intervenção

CLIENTE	IHRU - INSTITUTO DA HABITAÇÃO E REABILITAÇÃO URBANA	
LOCAL	RUA MÁRIO VENTURA HENRIQUES SETÚBAL	DATA NOVEMBRO 2021
TRABALHO EFECTUADO:	NUNO MATEUS / JÚLIO JORGE	EMPRESA NOVEGT
RESPONSÁVEL PROJECTO:	ENG. RICARDO SALVATERRA CÉDULA PROFISSIONAL: 64948	EMPRESA NOVEGT
DESIGNAÇÃO	LEVANTAMENTO TOPOGRÁFICO ZONA_A6-AB	ESCALA 1/200
PLANIMÉTRICA:	ETRS 89	ALTIMÉTRICA: MAREGRÁFO DE CASCAIS
NOTA: COTAS EXPRESAS EM METROS		
DES. N.º	LT-01	REFERÊNCIA PROJ.002.NE.2021.056

ENTIDADE RESPONSÁVEL

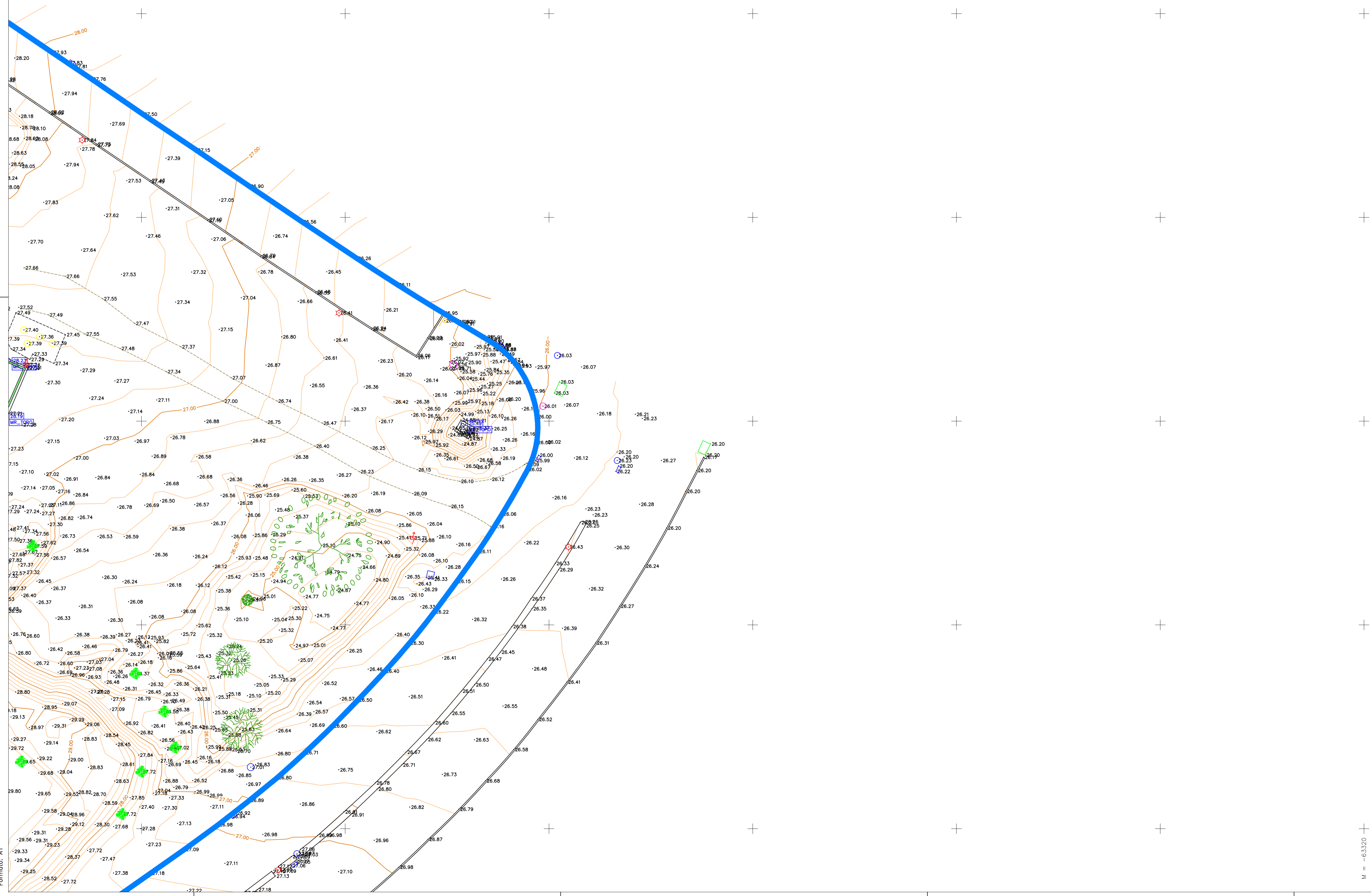
NOVEGT - SOLUÇÕES DE ENGENHARIA LDA.
RUA DA CHARNICHA DE CIMA
CONDOMÍNIO DA CHARNICHA DE BAIKO, ARMADÉM H
2710-453 SINTA, PORTUGAL
EMAIL: geral@novegt.pt
TELE: 214 453 240 | FAX: 214 453 461

P = -127360
M = -63590



P = -127260
M = -63320

P = -127260
M = -63320



LEGENDA

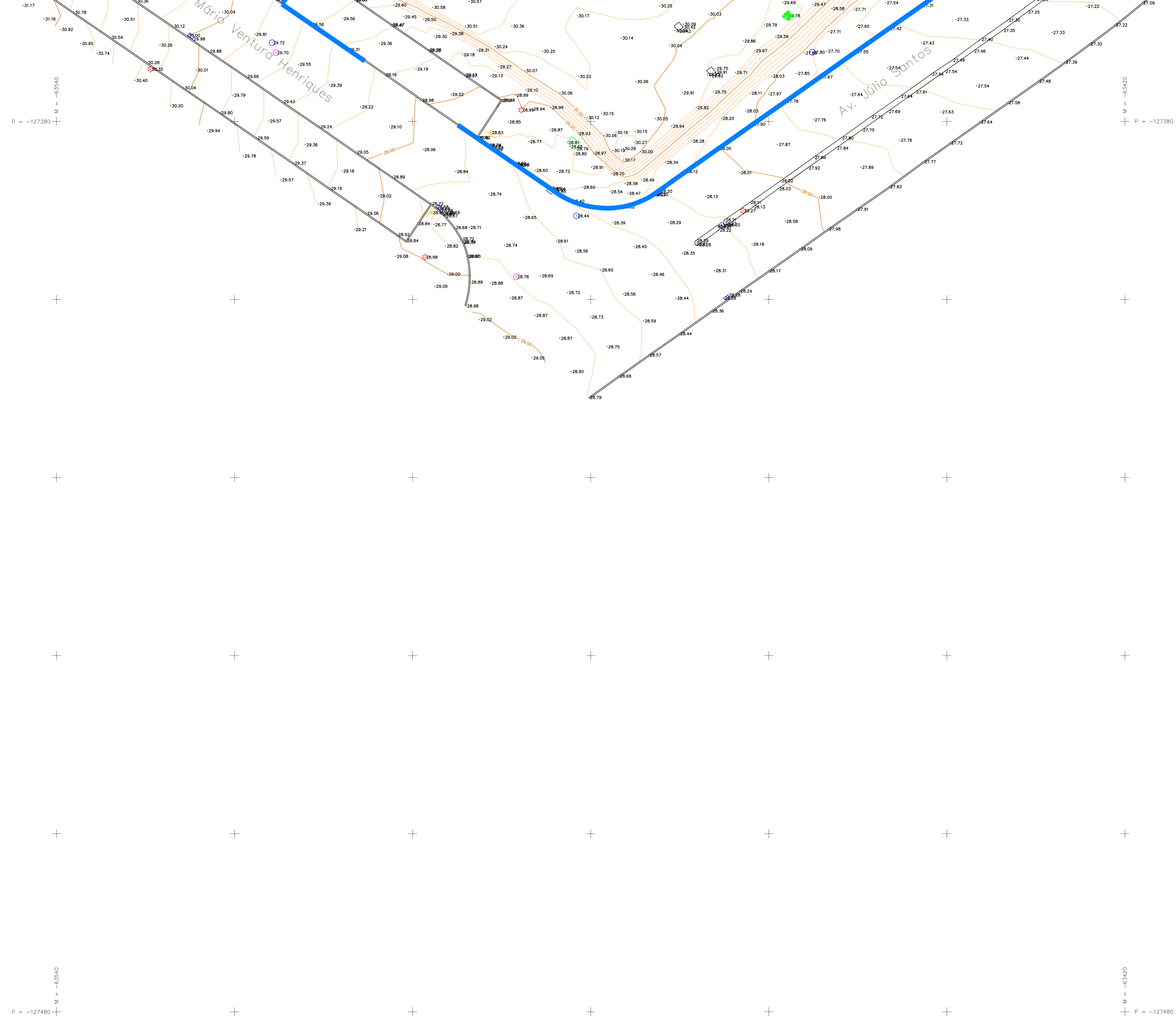
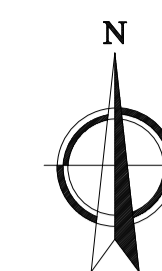
— Construção	— Muro
— Lançil	— Vedação
- - - - - Limite Pavimento	— Caminho
— Parão	ECO Ecoponto
— Corrimão Lixo	⊕ P. Baixa Tensão
⊕ Caixa Lixo	⊕ Luminária
⊕ Sumidouro	⊕ Caixa Eléctrica
⊕ Armário Eléctrico	⊕ Caixas Água
⊕ Armário Telecomunicações	⊕ Caixas
⊕ Armário Gás	⊕ Caixas Pluvial
⊕ Marco Incêndio	⊕ Caixas Doméstica
⊕ Sinais Verticais	⊕ Caixas Telecomunicações
⊕ Válvula Água	⊕ Caixas Gás
⊕ Válvula Gás	⊕ Caixa Rega
⊕ Pilarete	⊕ Pinheiro
⊕ Oliveira	⊕ Árvore
⊕ Palmeira	⊕ Arbusto
⊕ Sobreiro	— Limite do área de intervenção

CLIENTE	
IHRU - INSTITUTO DA HABITAÇÃO E REABILITAÇÃO URBANA	
LOCAL	DATA
RUA MÁRIO VENTURA HENRIQUES SETÚBAL	NOVEMBRO 2021
TRABALHO EFECTUADO:	EMPRESA
NUNO MATEUS / JÚLIO JÓRGE	NOVEGT
RESPONSÁVEL PROJECTO:	EMPRESA
ENG. RICARDO SALVATERRA CÉDULA PROFISSIONAL: 64948	NOVEGT
DESIGNAÇÃO	ESCALA
LEVANTAMENTO TOPOGRÁFICO ZONA_A6-AB	1/200
PLANIMETRIA:	ALTIMETRIA:
ETRS 89	MARÉGRAFO DE CASCAIS
NOTA: COTAS EXPRESSAS EM METROS	
DES. N.º	REFERÊNCIA
LT-01	PROJ.002.NE.2021.056

ENTIDADE RESPONSÁVEL

NOVEGT - SOLUÇÕES DE ENGENHARIA LDA.
RUA DA CHARNICHA DE CIMA
CONDOMÍNIO DA CHARNICHA DE BAIXO, ARMADÉM N.
2710-453 SINTA, PORTUGAL.
EMAIL: geral@novegt.pt
TELE: 214 453 240 | FAX: 214 453 461





LEGENDA

—	Construção	—	Muro
—	Lancil	—	Vedação
- - - -	Limite Pavimento	—	Caminho
—	Portão	ECO	Ecoponto
—	Corrimão Lixo	⊕	P. Baixa Tensão
⊕	Caixote Lixo	⊕	Luminária
□	Sumidouro	□	Caixa Eléctrica
⊕	Armário Eléctrico	□	Caixas Água
⊕	Armário Telecomunicações	□	Caixas
⊕	Armário Gás	□	Caixas Pluvial
⊕	Marco Incêndio	□	Caixas Doméstica
⊕	Sinais Verticais	□	Caixas Telecomunicações
⊕	Válvula Água	□	Caixas Gás
⊕	Válvula Gás	□	Caixa Rega
⊕	Pilarete	⊕	Pinheiro
⊕	Oliveira	⊕	Árvore
⊕	Palmeira	⊕	Arbusto
⊕	Sobreiro	—	Limite da área de intervenção

CLIENTE	
IHRU—INSTITUTO DA HABITAÇÃO E REABILITAÇÃO URBANA	
LOCAL	DATA
RUA MÁRIO VENTURA HENRIQUES SETÚBAL	NOVEMBRO 2021
TRABALHO EFECTUADO:	EMPRESA
NUNO MATEUS / JÚLIO JORGE	NOVEGT
RESPONSÁVEL PROJECTO:	EMPRESA
ENG. RICARDO SALVATERRA CÉDULA PROFISSIONAL: 64948	NOVEGT
DESIGNAÇÃO	ESCALA
LEVANTAMENTO TOPOGRÁFICO ZONA_A6—AB	1/200
PLANIMÉTRICA:	ALTIMÉTRICA:
ETRS 89	MARÉGRAFO DE CASCAIS
NOTA: COTAS EXPRESSAS EM METROS	
DES. N.º	REFERÊNCIA
LT-01	PROJ.002.NE.2021.056

ENTIDADE RESPONSÁVEL

NOVEGT – SOLUÇÕES DE ENGENHARIA LDA.
RUA DA CHARNICHA DE CIMA
CONDOMÍNIO DA CHARNICHA DE BAIXO, ARMADÉM H
2710-453 SINTA, PORTUGAL.
EMAIL: geral@novegt.pt
TELE: 214 453 240 | FAX: 214 453 461