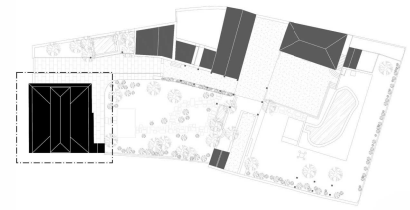




QUINTA DA FRANCESA

1|2 **AV**
atelier in.vitro



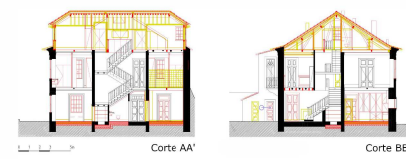
DESCRIÇÃO DO PROJECTO:

A Casa Principal da Quinta da Francesa é parte integrante de um conjunto de edifícios, jardins e área de cultivo, e assume o papel protagonista nesse conjunto. O edifício foi desde a sua origem destinado a habitação, tendo sofrido ligeiras alterações ao longo dos tempos, mas foi nos últimos anos, em que se encontrou devoluto, que se deu a maior degradação dos seus elementos construtivos.

Casa burguesa típica de zona rural, o edifício implanta-se à face da rua, com as restantes frentes viradas para o interior da Quinta, e desenvolve-se em três pisos, um deles em sótão. A ligação entre os três pisos é feita através de uma grande escadaria em madeira, localizada na zona central da casa, que faz também a distribuição horizontal para os diversos espaços.

Pretendia-se reabilitar o edifício, conferindo-lhe a nobreza do carácter inicial e, ao mesmo tempo, adaptá-lo às exigências da forma de habitar contemporânea. Nesse sentido, procurou-se tirar partido das pré-existências, reabilitando-as sempre que possível, assumindo, nas zonas mais alteradas ou em pior estado de conservação, uma linguagem mais contemporânea.

No piso térreo foram distribuídos os espaços sociais, mantendo-os amplos, mas reorganizando-os de acordo com a utilização pretendida, enquanto que no primeiro piso foram distribuídos os espaços de uso privado, tendo sido necessária a criação de novas instalações sanitárias que se instalaram em espaços existentes. No piso do sótão, por se encontrar em pior estado de conservação, a intervenção foi maior, sendo necessária a substituição integral dos elementos estruturais e construtivos, por réplicas dos existentes, o que levou ao redesenho dos espaços interiores de uma forma mais contemporânea, através de espaços mais amplos e aproveitando os desvãos da cobertura para a criação de armários.



Ficha Técnica:

Morada
Rua do Souto 283, 4470-215 Maia

Coordenação do Projecto
Atelier in.vitro (Joana Leandro Vasconcelos)

Arquitectura
Atelier in.vitro
Arg. Responsável: Joana Leandro Vasconcelos
Colaboração: Mafalda Cabeleira e Maria Baena

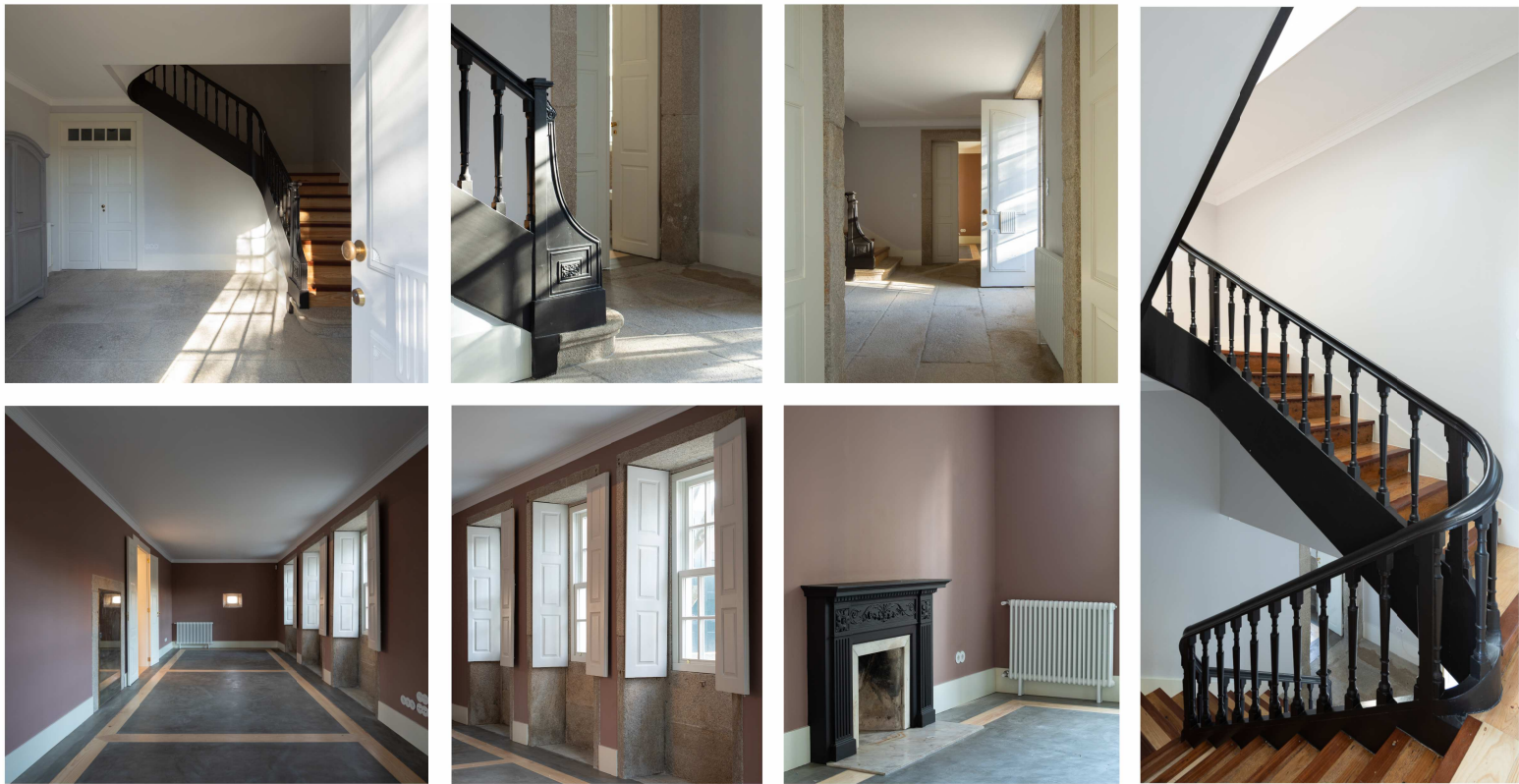
Especialidades
NCREP - Consultoria em Reabilitação do Edificado e Património, Lda
DAJ Engenheiros Associados, Lda

Construção
CS Construtora

Fiscalização
Eng. Vítor Santos

Fotografia
José Campos Architectural Photography

Área de construção
420 m²





QUINTA DA FRANCESA

2|2 **AV**
atelier in.vitro

