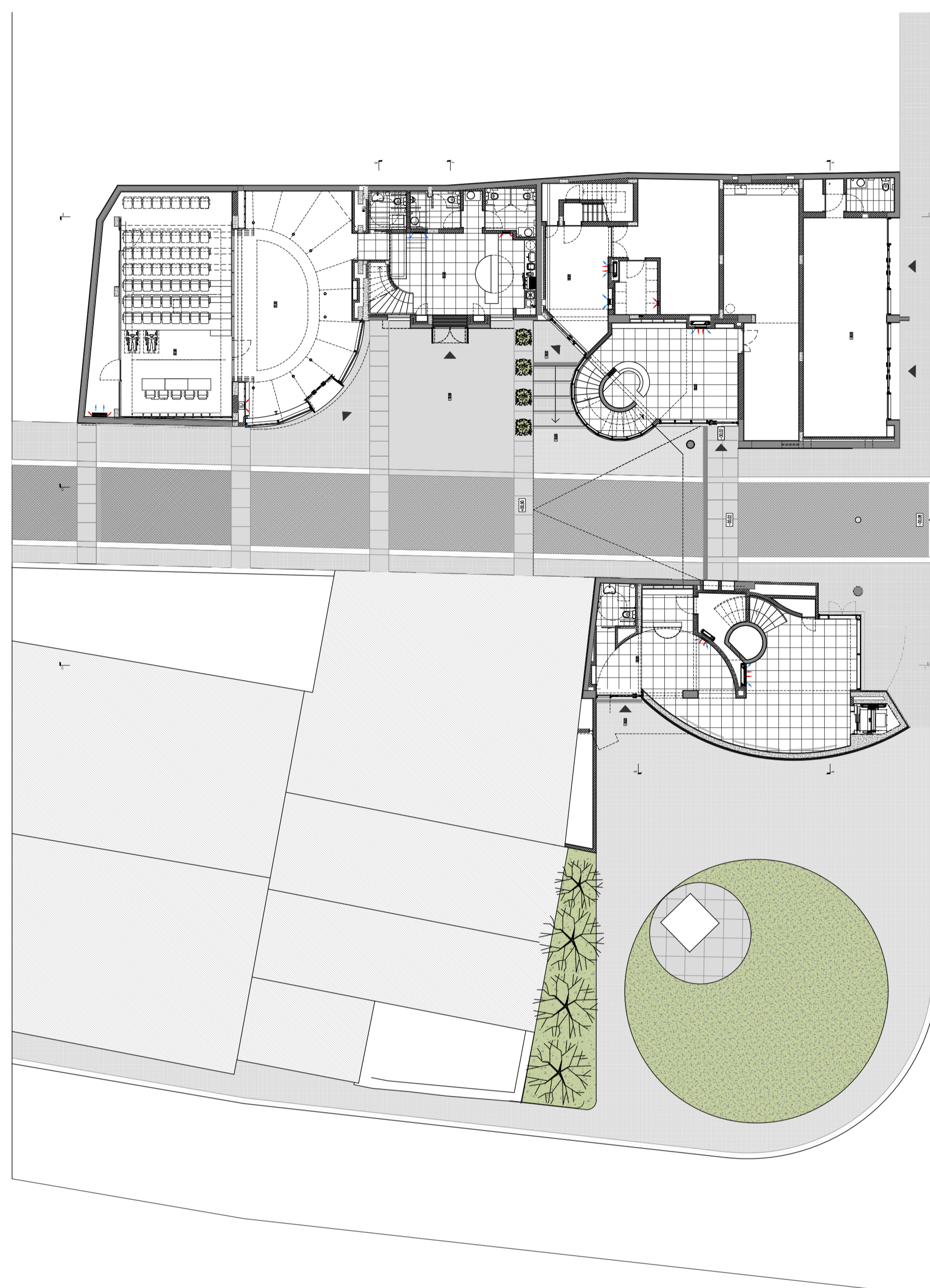


RECONVERSÃO DO EDIFÍCIO
DO QUARTEL DOS BOMBEIROS
DE ÍLHAVO



A intervenção destinou-se por um lado a revalorizar a presença urbana da Igreja Matriz, através da demolição parcial do atual edifício, ao longo da zona de contacto com o corpo do altar-mor, recentrando-a como elemento simbólico mais relevante do aglomerado.

Por outro lado, a reconversão, tal como se afirmou, tem como objetivo a criação de um equipamento gerador de animação e revitalização do centro urbano, assente num programa destinado a preencher algumas funções hoje inexistentes na cidade. Assim, a remodelação do edifício contempla a construção de um Centro para a Valorização e Interpretação da Religiosidade Ligada ao Mar (CVIRLM), batizado de *Sancto Salvador* destinado a preservar o notável espólio de arte religiosa existente, sobretudo no que diz respeito à religiosidade ligada ao mar, tema maior da comunidade ilhavense. Dentro do mesmo desejo de preservação das suas memórias coletivas, o edifício destina algumas das suas áreas para a instalação da Confraria Gastronómica do Bacalhau, depositária dos saberes alimentares de uma gastronomia marítima de tradição secular. Como complemento do programa anterior, a criação de um Centro Comunitário aberto à população, vem preencher uma lacuna que há muito se faz sentir na cidade. A existência de diversos espaços culturais no concelho, não substitui a necessidade de uma área polivalente destinada a manifestações de caráter mais informal no centro da cidade, onde possam ter lugar a convivialidade lúdica, o lazer e as manifestações culturais de proximidade: bailes, jogos de mesa, festejos diversos, eventos sociais. Para rematar o programa, uma área de Comércio Social destinado às instituições de solidariedade social e diversas coletividades do concelho, completa este conjunto de equipamentos.

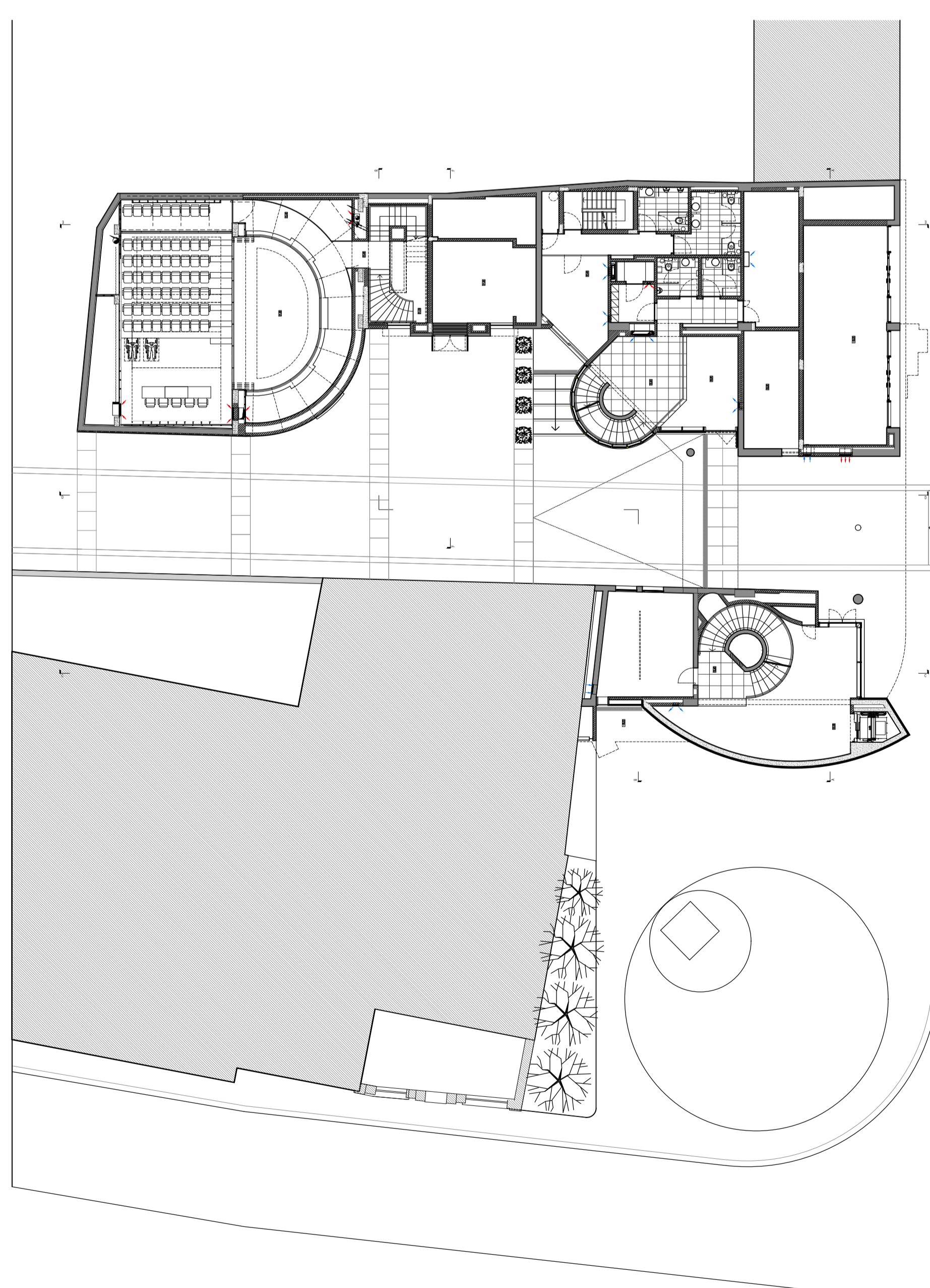


PLANTA DO PISO 0 (1/200)

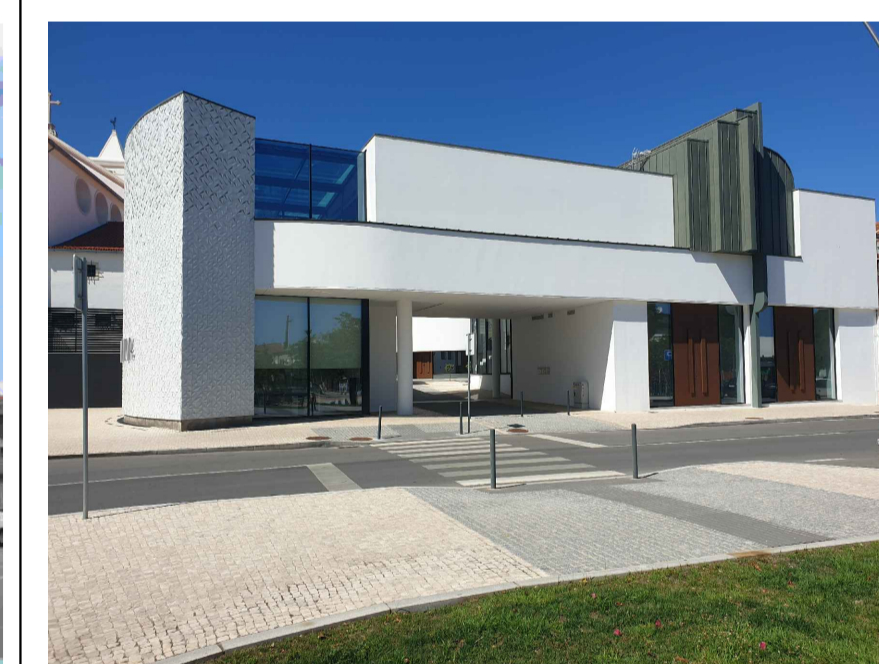
ANTES DA INTERVENÇÃO



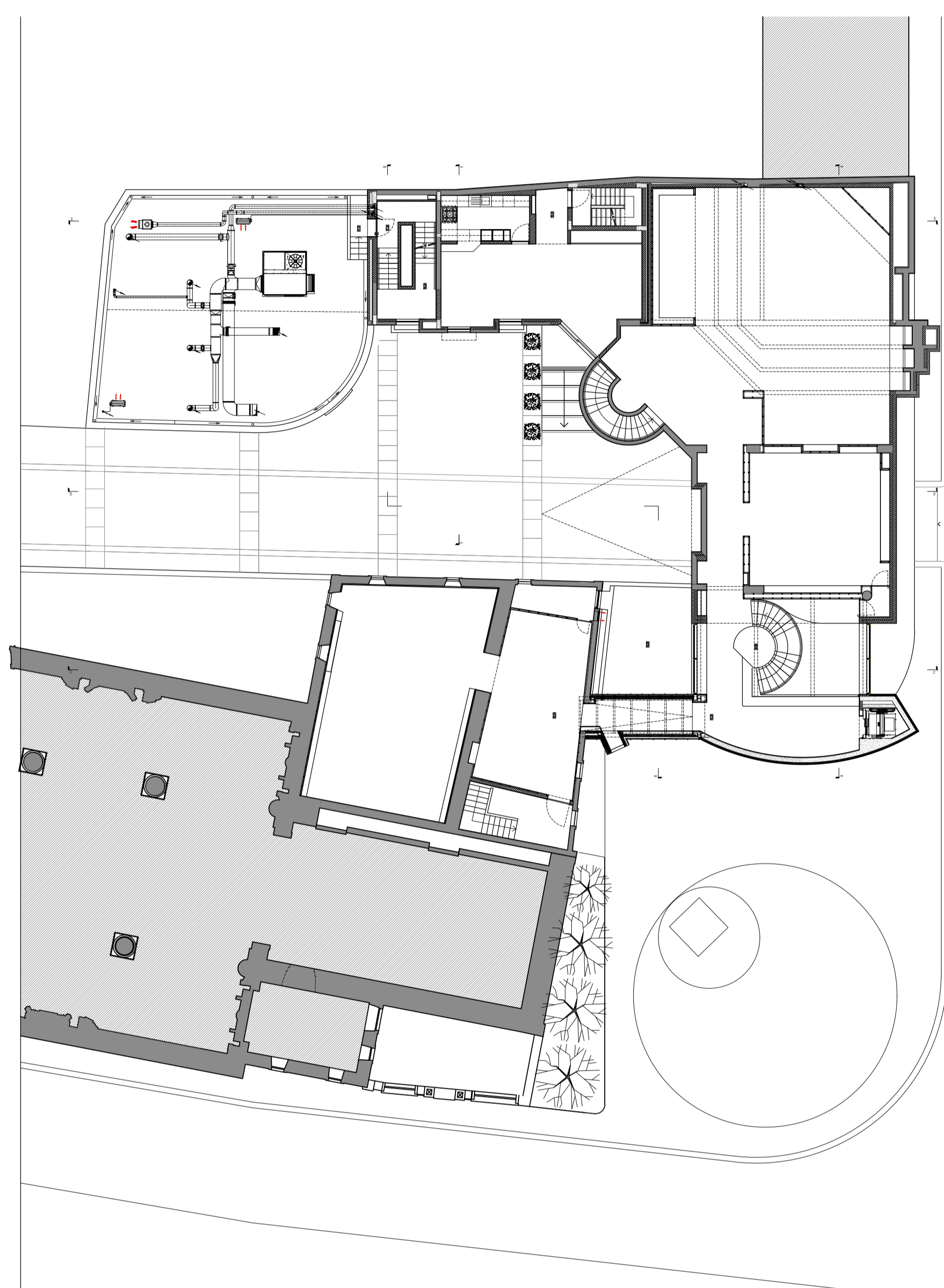
DEPOIS DA INTERVENÇÃO



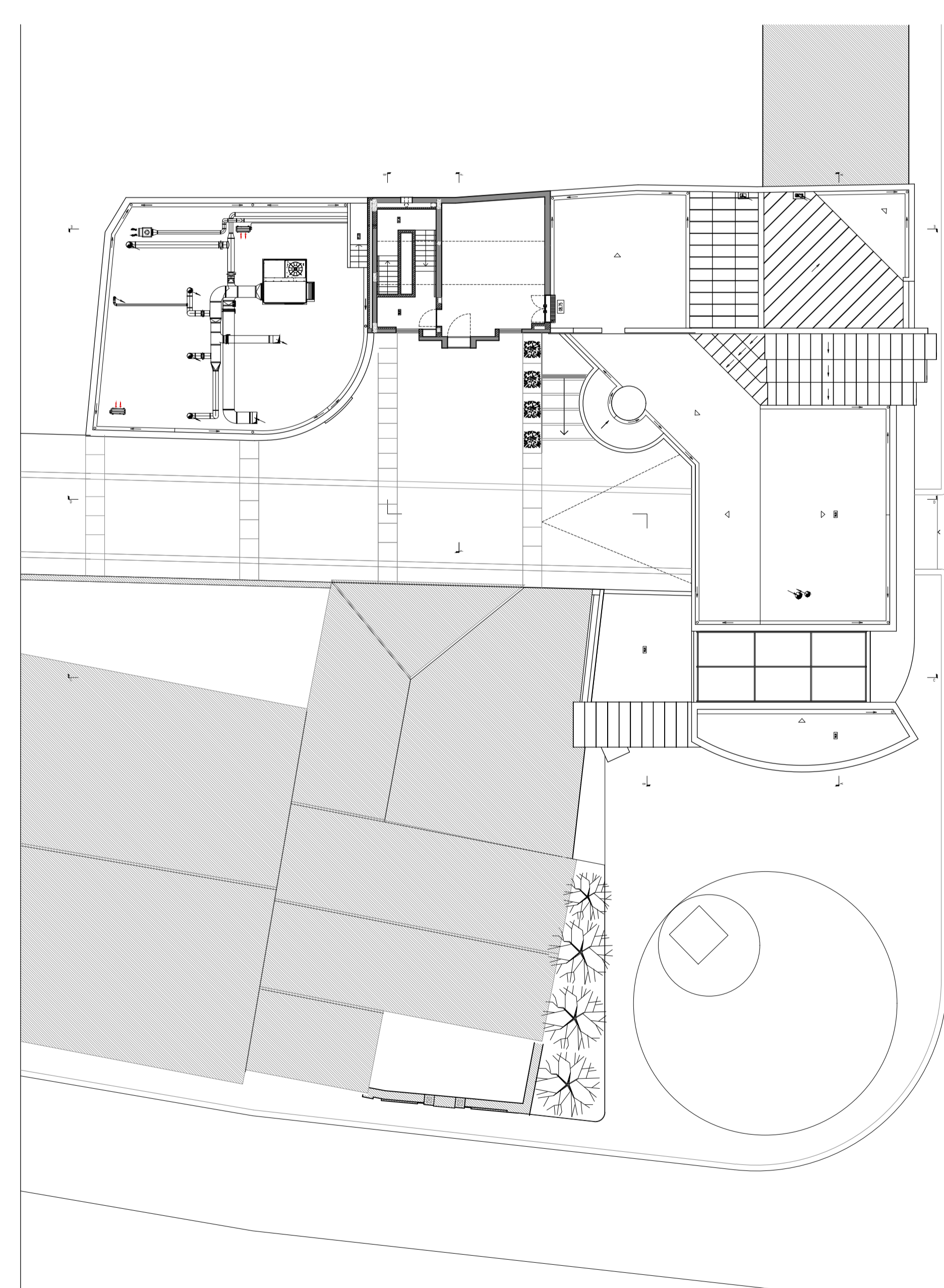
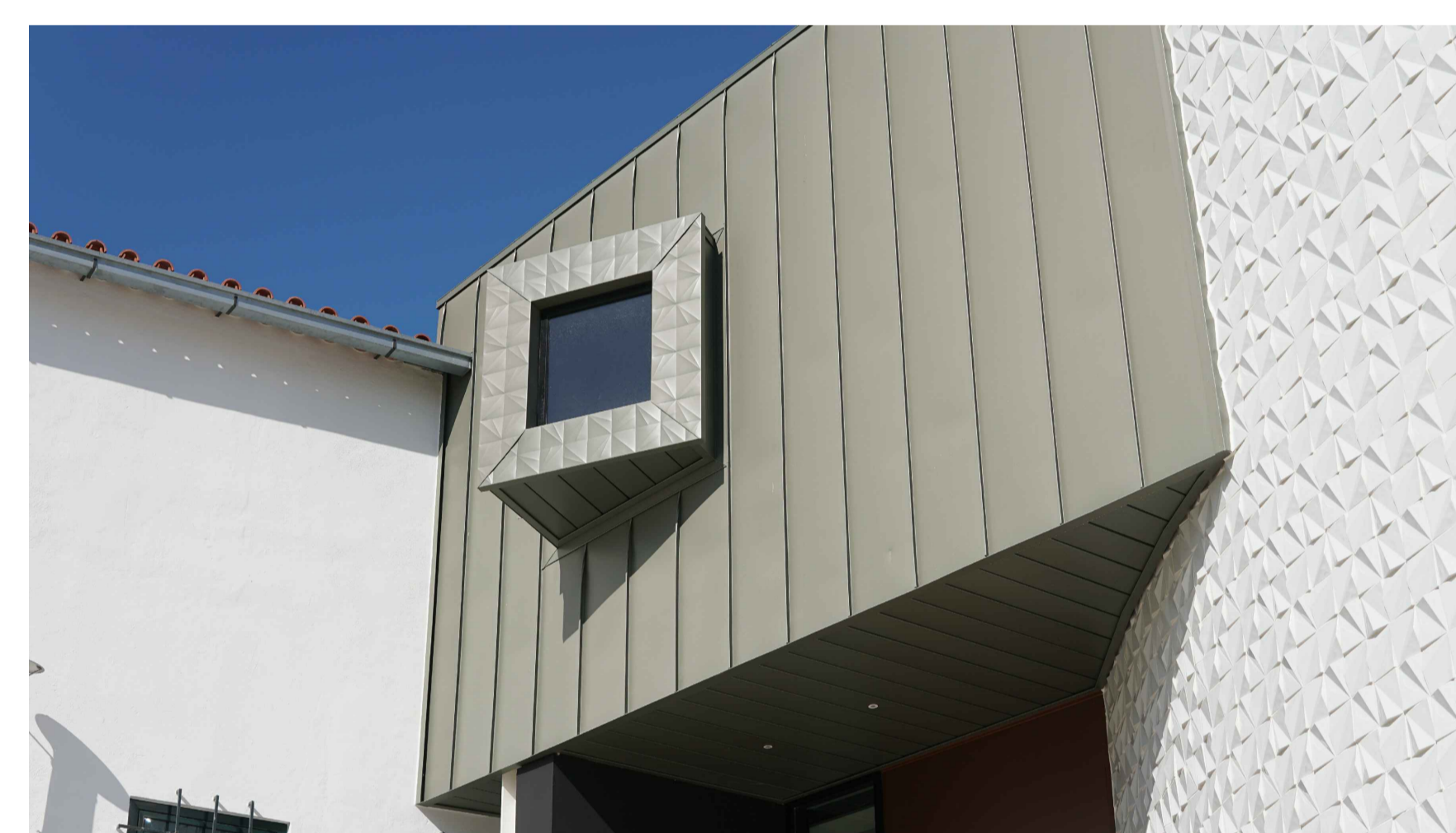
PLANTA DO PISO 1 (1/200)



RECONVERSÃO DO EDIFÍCIO
DO QUARTEL DOS BOMBEIROS
DE ÍLHAVO



PLANTA DO PISO 2 (1/200)



PLANTA DO PISO 3 (1/200)